

Чемпионат и Первенство Центрального федерального округа Всероссийская Универсиада Чемпионат России среди ветеранов

ИНФОРМАЦИОННЫЙ БЮЛЛЕТЕНЬ №1

3-7 февраля 2006 г. г.Воронеж

1. Организаторы соревнований.

Федерация спортивного ориентирования России, Федерация спортивного ориентирования Воронежской области, Спортивный клуб «Синтез».

Директор соревнований	- Грибанов А.И. СРК г. Воронеж
Главный судья	- Свирь А.В. СВК г. Воронеж
Главный секретарь	- Зязина Н.В. СРК г. Воронеж
Зам.главного судьи по СТО	- Тураев А.С. 1к г. Воронеж
Инспектор соревнований	- Леонтьев И.В. СРК г. Тамбов

2. Центр соревнований.

Отель «Спутник». Проезд от железнодорожного вокзала автобусом 121, маршрутным такси 49 «Б»; от автовокзала автобусом 80, 121, 366

В центре соревнований работают операторы сотовой связи: Beeline, МТС, Мегафон, TELE2, Кодотел.

3. Программа соревнований.

3 февраля	заезд участников соревнований 7:00-13:00 – работа мандатной комиссии 14:00 – лыжная гонка маркированная трасса
4 февраля	11:00 – лыжная гонка классика
5 февраля	день отдыха
6 февраля	эстафета (Чемпионат среди ветеранов – лыжная гонка лонг)
7 февраля	отъезд участников соревнований

4. Возрастные группы.

Согласно положения о соревнованиях.

5. Система отметки.

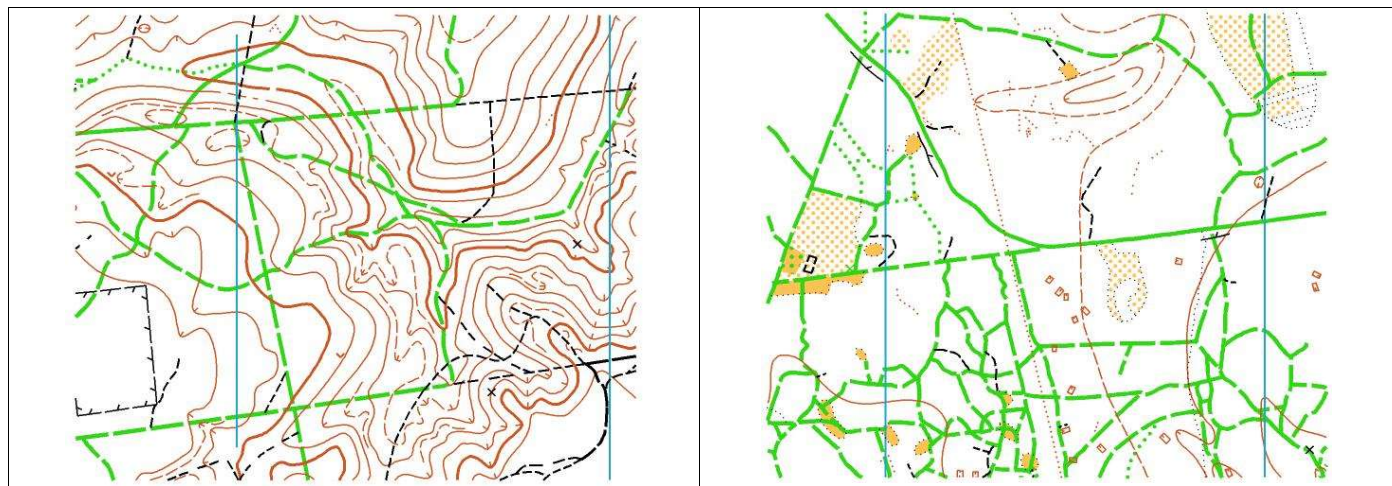
На соревнованиях будет использоваться система электронной отметки SportIdent. Участники имеющие в своем распоряжении SI-чипы, сообщают их номера в предварительных заявках. Арендная плата, за использование SI-чипов, предоставленных организаторами, составит 100 рублей и 50 рублей для льготных групп.

6. Сведения о местности соревнований.

Местность соревнований представлена двумя ландшафтными зонами:

1. Равнинная часть местности.
2. Склон рассеченный оврагами и лощинами различной крутизны и глубины (от 10 до 50 метров).

Общий перепад высоты в районе 70 метров. Объекты гидрографии практически отсутствуют. Лес преимущественно лиственных пород. Залесенность района 95%. Хорошо развита сеть дорог и троп. Лыжня подготовлена снегоходом «Буран».



7. Финансовые условия.

Соревнования проводятся по принципу частичной самокупаемости. Заявочный взнос в соответствии с финансовыми условиями проведения соревнований календаря ФСО России.

8. Сроки и форма подачи заявок.

Предварительные заявки на участие в соревнованиях подаются не позднее 27 января 2006 года. Предварительная заявка должна содержать как минимум следующие сведения:

1. Наименование соревнований в которых участвуют спортсмены
2. Фамилия, Имя
3. Год рождения
4. Спортивная квалификация
5. Возрастная группа
6. Коллектив
7. Номер SI-чипа (если есть)

Для прохождения мандатной комиссии необходимо иметь следующие документы:

1. Именная заявка
2. Паспорт или документ его заменяющий
3. Квалификационная книжка с подтверждением разряда
4. договор о страховании (оригинал)

9. Условия приема.

Заезд на соревнования 3 февраля 2006 года. Возможен заезд ранее только по предварительной заявке.

Варианты размещения

Вариант	Условия	Мест	Стоимость в рублях		
			Проживание	Питание	Транспорт
Отель «Спутник» Центр соревнований До мест старта 3 км.	1 местный 1 комнатный	14	550	200	50
	2 местный 1 комнатный	54	390	200	50
	3 местный 1 комнатный	15	370	200	50
	4 местный 2 комнатный (полулюкс)	52	450	200	50
	1 местный 1 комнатный (люкс)	16	1200	200	50
	2 местный 1 комнатный (люкс)	38	900	200	50

