

Первенство России
среди юниоров, юношей и девушек по спортивному ориентированию (кросс).

ИНФОРМАЦИОННЫЙ БЮЛЛЕТЕНЬ № 1

1. Организаторы соревнований

- ФГУ «ЦСП»,
- ФСО России,
- Комитет по физической культуре и спорту администрации Приморского края,
- Фонд развития физической культуры и спорта в Приморском крае
- Федерация спортивного ориентирования Приморского края.
- АНО ДЮСК «ВИКТОРИЯ».

2. Центр соревнований

Приморский край, п. Врангель, бухта «Триозерье».

Районы соревнований расположены в бухте «Триозерье» на берегу Японского моря.

Главный судья соревнований: Лебедев Александр Нестерович СРК, г. Владивосток

E-mail: pkfso@yandex.ru , тел. дом. (4232) 31-75-27 сот. 89147060587

Директор соревнований: Чупанов Анатолий Александрович, СРК г. Владивосток

E-mail: aachup@mail.primorye.ru , тел. дом. (4232) 44-65-05; сот. 89025559450

Инспектора соревнований: Говорушко С. М. СВК г. Владивосток

Крайспорткомитет: тел./факс 36-47-67, 36-27-00

Поселок Врангель расположен в 40 км от г. Находка. Добраться до него можно на электричке и автобусе из г. Владивосток и г. Находка. Далее на заказном автобусе в бухту «Триозерье», расстояние 12 км. До г. Находка ходят поезда из Хабаровска и Владивостока.

3. Программа соревнований

28 июня	Заезд участников. 15.00-18.00 - Работа мандатной комиссии 12.00-17.00 - Официальная тренировка 20.00 - Заседание ГСК совместно с представителями команд
29 июня	12.00 - Открытие соревнований 13.00 - Общий старт – классика (35 – 60 мин.) 20.00 - Заседание ГСК совместно с представителями команд
30 июня	11.00 - Общий старт – кросс (65 – 140 мин.) 20.00 - Заседание ГСК совместно с представителями команд
01 июля	11.00 – Многодневный кросс с задержанным стартом 16.00 – Награждение, закрытие соревнований
02 июля	Отъезд участников

4. Возрастные группы

Первенство России проводится по группам:

М-20, Ж-20 – юноши, девушки 1987- 88 г. рождения.

М-18, Ж-18 – юноши, девушки 1989- 90 г. рождения.

М-16, Ж-16 – юноши, девушки 1991- 92 г. рождения.

М-14, Ж-14 – мальчики, девочки 1993- 94 г. рождения.

Заявочный взнос согласно финансовых условий ФСО России.

5. Размещение участников

I. Базы отдыха "Триозерье Сихотэ" – центр соревнований:

На территории есть душ, кафе, буфет, волейбольная и футбольная площадка.

Питание можно заказать дополнительно.

Расценки на услуги проживания базы отдыха "Триозерье Сихотэ" с 28 июня по 5 июля 2007г.

1. **Летние дома повышенной комфортности** (общая вместимость домов - 10 человека, максимальная - 15 человек).

1.1. Стоимость проживания в сутки:

Четырехместный дом - 2000 руб. Дополнительный человек - 500 руб.

Шестиместный дом - 3000 руб. Дополнительный человек - 500 руб.

2. **Двухместные номера в спальном корпусе** (корпус имеет 6 двухместных номеров, общая вместимость корпуса - 12 человек, максимальная - 18)

2.1. Стоимость проживания в сутки:

Двухместный номер - 800 руб. Дополнительный человек - 400 руб.

3. **Трехместные домики** (общее количество - 6 домов, общая вместимость - 18 человек).

3.1. Стоимость проживания в сутки:

Трехместный домик - 800 руб. Дополнительный человек - 300 руб.

4. **Домик рыбака** (количество спальных мест - 4).

4.1. Стоимость проживания в сутки:

Четырехместный домик рыбака - 1400 руб. Дополнительный человек - 350 руб.

5. **Стационарные четырехместные палатки** (общее количество палаток - 14, общая вместимость - 56 человек).

5.1. Стоимость проживания в сутки - 600 руб.

6. **Кемпинговые места** (общее количество кемпинговых мест - 52, максимальная вместимость 1 кемпингового места 5 человек, включая детей).

6.1. Стоимость аренды кемпингового места в сутки:

Кемпинг (1 ряд) - 300 руб.

Кемпинг (2, 3, 4 ряд) - 250 руб.

Более подробную информацию о базе отдыха "Триозерье Сихотэ" и фотографии смотрите здесь:

http://www.shamora.info/industry_detail.php?id=221

Юлия Белова, менеджер по туризму, ООО "ШАМОРА ИНФО"

тел./факс 8(4232)227-228 e-mail: shamora.info@bk.ru ICQ:135-918-334

II. База отдыха «Триозерье» ООО «Восточный порт» – 300 м. от центра соревнований.

Конт. тел. 89147091416

На территории есть душ, баня, теннисный корт, волейбольная, футбольная площадка.

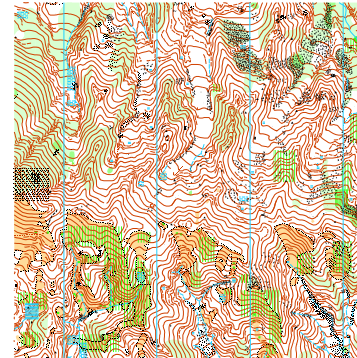
1. **4-х местный домик повышенной комфортности - 2700 руб. (кухня, посуда, вода, умывальник)**

2. **4-х местный домик – 2000 руб. (7 кроватей, за доп. место 500 руб.)**

III. Гостиницы г. Находка (расстояние 50 км)

6. Карты

Карты подготовлены в 2006-2007 году. Авторы карт В.Лютенко г. Находка, М.Екишев г. Н-Новгород



7. Особенности местности

Районы всех дней соревнований расположены на берегу Японского моря.

Местность гористая. Характерен крупный рельеф с перепадом высот на одном склоне до 250 м. крутизна в среднем 15-20°, в при вершинных частях склонов до 35°. Широко распространены камни, каменные россыпи, скалы, родники, бугры и микро-бугорки небольшие болотца. Сеть дорог и троп развита слабо.

Растительность района представлена широколиственным лесом с преобладанием дуба монгольского, липы, клена, ольхи и дикой яблони. Единично встречается кедр корейский. Широко развит подрост (леспедеца, лещина, элеутерококк, аралия маньчжурская и др.). Проходимость от хорошо пробегаемой до трудно проходимой. Грунт жесткий, за исключением районов с болотцами. По низинам и болотцам, как правило, папоротник и высокотравье.

8. Дополнительная информация

С 21 по 24 июня в пригороде г. Владивосток пройдет Чемпионат и первенство Приморского края. Информацию и положение смотрите на сайте ПКФСО.

Дополнительная информация на <http://www.pkfso.ru>