

ПОЛОЖЕНИЕ

о соревнованиях по спортивному ориентированию открытый Кубок Пермского края - 2007

1. ЦЕЛИ И ЗАДАЧИ

Соревнования проводятся с целью популяризации спортивного ориентирования, выявления сильнейших спортсменов, укрепления дружественных связей между спортсменами соседних регионов.

2. ВРЕМЯ И МЕСТО ПРОВЕДЕНИЯ

Соревнования проводятся 18 - 22 июля 2007 года в районе г. Оса Пермского края, центр соревнований – полуостров Материк в 30 км от г. Оса.

3. ОРГАНИЗАТОРЫ СОРЕВНОВАНИЙ.

Соревнования организуются федерацией спортивного ориентирования Пермского края. Директор соревнований - Владислав Кормщикова (СРК, г. Пермь). Главный судья соревнований – Андрей Благих (СРК, г. Челябинск). Зам. главного судьи по СТО – Сергей Несынов (СВК, г. Оса). Главный секретарь – Сергей Фесенко (С1К, г. Пермь). Зам. гл. секретаря по компьютерному обеспечению - Елена Горяева (СРК г. Челябинск)

4. УЧАСТНИКИ

К соревнованиям допускаются спортсмены Пермского края и других регионов в следующих возрастных группах: МЖ12, МЖ14, МЖ16, МЖЭ, МЖVIP, МЖ30, МЖ50.

5. ПРОГРАММА

- 18 июля, 19 июля до 13-00 - заезд, регистрация до 14.00. Спринт, старт в 15-00.
- 20 июля - короткая дистанция старт в 11-00.
- 21 июля - классическая дистанция старт в 11-00..
- 22 июля - средняя дистанция старт в 10 -00.
- Награждение, отъезд участников в 13-00.

6. КАРТЫ

Подготовлены Несыновым С.С.(СВК, г.Оса, Пермский край) в 2002 - 2006 году, М 1:10000, 7500. Дистанции впечатаны в карты.

7. ОПРЕДЕЛЕНИЕ РЕЗУЛЬТАТОВ И ЗАЧЕТ

Победители и призеры Кубка Пермского края в каждом старте в группах МЖ12, МЖ14, МЖ16, МЖЭ, МЖVIP определяются согласно Правил соревнований по наименьшему времени, в группах МЖ30, МЖ50 - по наибольшему количеству очков.

В группах МЖ30, МЖ50 очки определяются с учетом возрастных коэффициентов. Очки в каждом старте определяются отношением времени победителя к времени участника помноженным на возрастной коэффициент помноженным на 1000. Значение возрастного коэффициента определяется по таблице в зависимости от года рождения.

1981	1980	1979	1978	1977	1976	1975	1974	1973	1972	1971	1970
0,960	0,970	0,980	0,990	1,000	1,005	1,010	1,015	1,021	1,027	1,033	1,040
1969	1968	1967	1966	1965	1964	1963	1962	1961	1960	1959	1958
1,047	1,054	1,062	1,070	1,078	1,087	1,096	1,105	1,115	1,125	1,135	1,146

Группа МЖ50

1957	1956	1955	1954	1953	1952	1951	1950	1949	1948	1947	1946	1945	1944
1,000	1,010	1,020	1,031	1,042	1,054	1,066	1,079	1,092	1,106	1,120	1,135	1,150	1,166
1943	1942	1941	1940	1939	1938	1937	1936	1935	1934	1933	1932	1931	1930
1,183	1,201	1,220	1,240	1,261	1,283	1,306	1,330	1,355	1,381	1,408	1,436	1,465	1,495

Победители и призеры в общем зачете Кубка Пермского края определяются в группах МЖ12, МЖ14, МЖ16, МЖЭ, МЖVIP по наименьшей сумме мест за 3 дня соревнований, в группах МЖ30, МЖ50 - по наибольшей сумме очков, набранных участниками за 3 дня соревнований. Старт 22 июля обязательный.

8. НАГРАЖДЕНИЕ

Победители и призеры в каждый день соревнований награждаются медалями. В общем зачете по группе МЖ12, МЖ14, МЖ16, МЖVIP, МЖ30, МЖ50 победители и призеры награждаются медалями, по группе МЖЭ победители награждаются кубками, призеры медалями.

9. ОРГВОПРОСЫ

Размещение участников в полевых условиях на берегу живописного Воткинского водохранилища. Соревнования проводятся в заповедной зоне полуострова Материк в сосновом бору. В это время года сохраняется повышенная пожароопасность. В связи с этим участники обязаны соблюдать правила противопожарной безопасности. Несоблюдение может привести к выдворению их из района соревнований!

Со всех команд будет взиматься экологический залог из расчета 50 руб. за участника, возвращаемый после сдачи места проживания коменданту.

Соревнования проводятся на основе принципа консолидации средств разных источников.

Заявочный взнос за все дни участия:

- Для групп МЖ12, МЖ14, МЖ16, МЖ50 - 300 рублей ,
- Для групп МЖЭ, МЖ30 - 500 рублей.
- Для групп МЖVIP – 1000 рублей. (короткие дистанции до 4 км.)
- Члены ФСО Пермской края допускаются с 50 % скидкой.
- Взносы сдаются наличными на месте старта.
- Взносы принимаются только за все дни соревнований, опоздавшие участники платят полный взнос.

Все расходы по командированию несут командирующие организации.

Прием участников в центре соревнований с 18 часов 18 июля.

ОБРАЩАЕМ ВАШЕ ВНИМАНИЕ на то, что мандатная комиссия заканчивает свою работу 19 июля в 14.00. Опоздавшие участники допускаются на просмотр дистанции с 17.00.

10 . ЗАЯВКИ

Заявки на участие в соревнованиях подаются в электронном виде на сайт www.orienteering.perm.ru до 10 июля.

11. К СВЕДЕНИЮ УЧАСТНИКОВ

Все справки по телефону 8 (342) 293-02-56, e-mail: pfsol@yandex.ru Владислав Кормщиков 8 (342) 91 2–14-38 Сергей Несынов,.

Фрагмент карты соревнований

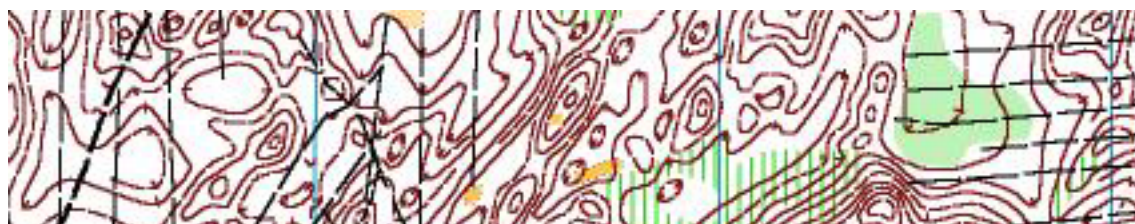
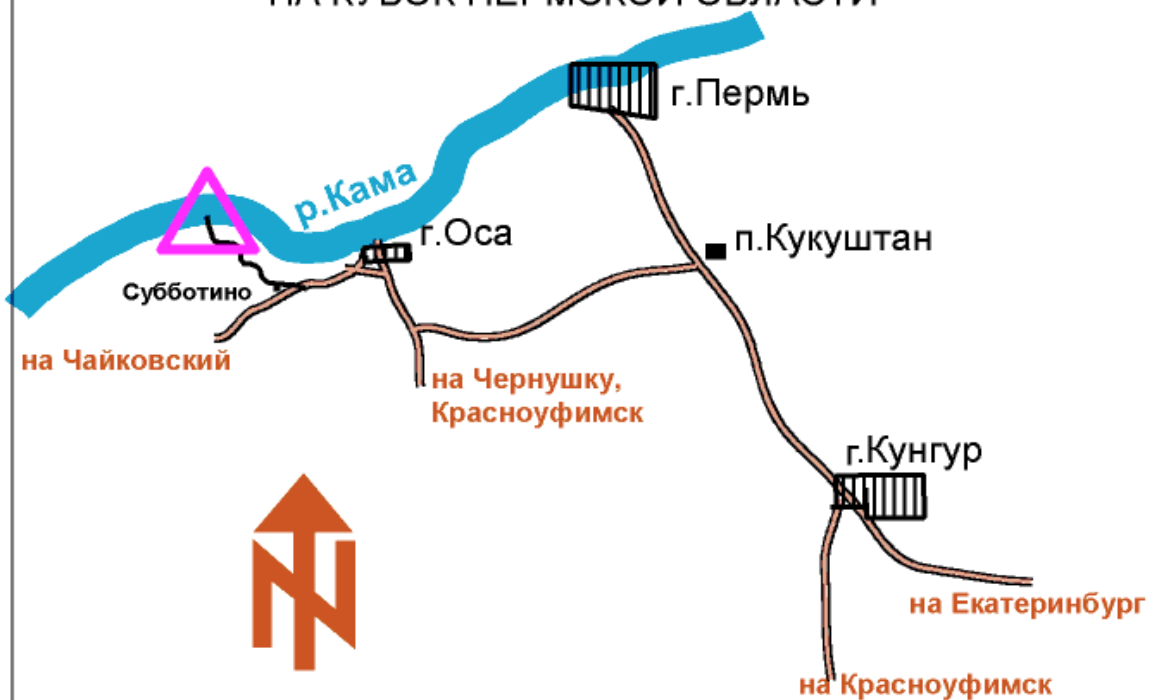


СХЕМА ПОДЪЕЗДА К СОРЕВНОВАНИЯМ НА КУБОК ПЕРМСКОЙ ОБЛАСТИ



В 1 см 1,5 км

