



# IX ТРАДИЦИОННЫЕ СОРЕВНОВАНИЯ ПО СПОРТИВНОМУ ОРИЕНТИРОВАНИЮ «Черное море-2011»

## ИНФОРМАЦИОННЫЙ БЮЛЛЕТЕНЬ №1



### 1. Организаторы:

Соревнования проводит КСО «Черное море», Федерация спортивного ориентирования Краснодарского края, Управление по физической культуре и спорту города-курорта Геленджик, РОСТО (ДОСААФ) г.Геленджик. Непосредственное проведение возлагается на КСО «Черное море».

### 2. Время и место соревнований:

Соревнования проводятся в Краснодарском крае, Геленджикский район, с. Возрождение с 24-28 марта 2011 года.



### 3. Участники соревнований:

Соревнования личные. К участию в соревнованиях допускаются спортсмены возрастных групп: МЖ 11, 12, 14, 16, 18, 21А, 21К, 35, 45, 55, 65 и старше.

Группы МЖ 21К – короткие дистанции.

Для групп МЖ 11-18 врачебный допуск к соревнованиям обязателен! Всем участникам иметь страховую полис.

### 4. Программа соревнований:

23-24 марта	заезд участников соревнований, работа мандатной комиссии <b>23 марта</b> с 16.00 до 18.00 по адресу: г.Геленджик, м-он «Парус», 24 ДЮСШ «Надежда» и <b>24 марта</b> с 13.00 до 18.00 в центре соревнований (с.Возрождение, Мягкая щель), модельная тренировка
25 марта	11.00 – открытие соревнований 12.00 – индивидуальные соревнования классика 35 (0830021811Я)
26 марта	10.00 – награждение победителей 1 дня 11.00 – индивидуальные соревнования классика 60 (0830021811Я)
27 марта	11.00 – индивидуальные соревнования классика 45 (0830021811Я) 14.00 – награждение победителей 2 дня, а также абсолютных победителей и призеров соревнований.
28 марта	отъезд участников соревнований

### 5. Заявки:

Заявки на специальном бланке принимаются до **18 марта 2011г.** организаторами по адресам:

- По почте 353460 г. Геленджик, ул. Гринченко д.26, кв.51 Сомовой И.В..

- E-mail [kso\\_black\\_sea@mail.ru](mailto:kso_black_sea@mail.ru)

Заявки по почте должны быть набраны на компьютере или написаны печатными буквами. По телефону заявки не принимаются!

Заявка должна содержать следующие данные:

Название команды (не более 20 символов); контактные данные (адрес, телефон, факс, e-mail); список участников с указанием группы, фамилии, имени, года рождения и квалификации; сумму заявочного взноса и данные об оплате. При варианте оплаты на месте соревнований заявка должна содержать обязательство оплатить взнос, согласно Положению, за всех участников.

#### 6. Заявочный взнос:

Заявочный взнос за участие в соревнованиях при подаче заявки своевременно:

	до 20.02	с 21.02 по 18.03	с 19.03
МЖ 21А, 21К	490 руб.	550 руб.	700 руб.
МЖ 18, 35, 45, 55	390 руб.	470 руб.	600 руб.
МЖ 11-16, 65	330 руб.	380 руб.	450 руб.

Оплата производится в соответствии с заявкой. За не приехавших участников представитель команды оплачивает 30% от заявочного взноса.

**Отчетные документы за стартовый взнос только по перечислению!**

**Заявочный взнос оплачивается при прохождении мандатной комиссии или по перечислению. Реквизиты КСО «Черное море» для оплаты по перечислению:**

Наименование получателя платежа: ОО «Черное море» в Геленджикском ОСБ 1807

ИНН /КПП получателя платежа: 2304039405/230401001

Номер счета получателя платежа: 40703810130070101455

Наименование банка получателя платежа: Юго-Западный банк Сбербанка РФ г. Ростов-на-Дону

БИК: 046015602

Номер кор./сч. Банка: 30101810600000000602

ИНН банка: 7707083893

КПП банка: 774001001

#### 7. Сборы:

1. Для тренировок на местности имеются карты с. Адербиевка, х. Широкая щель, с. Возрождение, с. Михайловский перевал, с. Текос. Масштаб карт 1:10000, 1:7500. Составлены в 2005-2010гг. По предварительной договоренности мы подготовим Вам комплект карт. Стоимость карты – 20 руб.



2. Беговые тренировки можно проводить по набережной города (10 км в одну сторону), по - песчаному пляжу (длина 900м.) и по горным тропам в окрестностях города.

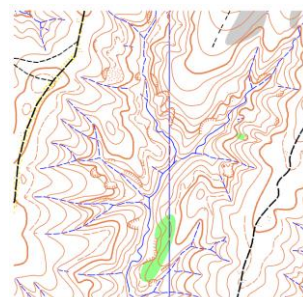
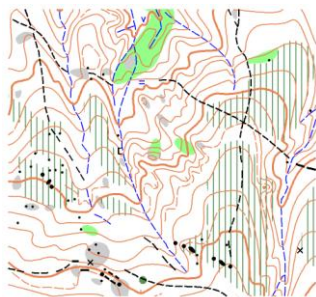
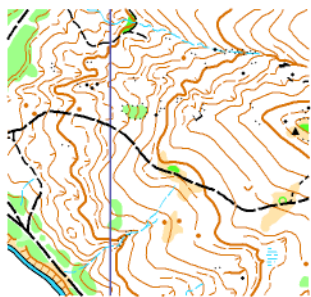


#### 8. Местность и карты соревнований:

Местность сильнопересеченная, горная. Максимальный перепад на склоне до 150м. Лес преимущественно лиственный, проходимость от хорошей до средней. Дорожная сеть развита хорошо. Открытых пространств – 30%.

Карты М: 1:7500, 1:10000. Авторы: **В.Дьячков** (Тамбов) и **Д.Попов** (Сочи) январь-февраль 2011 года. Формат А4.

## **Образцы карт:**



### **9. Система отметки:**

Для контроля и проверки порядка прохождения КП на всех дистанциях будет использоваться система электронной отметки SFR-system. Чипы будут выдаваться на старте.

### **10. Размещение участников:**

По предварительной заявке (до 1 марта) размещение в частных гостиницах города Геленджик и пригорода (с.Адербиевка, с.Возрождение).

В частных гостиницах стоимость места от 250 руб. 1, 2-х, 3-х местные и более номера. Горячая вода, теплые комнаты, кухня. Возможно с питанием по договоренности.

### **11. Варианты проезда до Геленджика:**

#### **Самолет:**

- до Геленджика На сегодняшний день выполняется около 5 рейсов в день из Москвы, Санкт-Петербурга, Новосибирска и т.д.

- до Краснодара (175 км от Геленджика). От аэропорта на троллейбусе №7 или маршрутном такси доехать до автовокзала «Краснодар-1», далее автобусом на Геленджик (интервал движения – 30 мин) Стоимость проезда Краснодар – Геленджик - 250 р.

- до Анапы (70 км от Геленджика). От аэропорта на маршрутном такси доехать до автовокзала, далее автобусом до г. Геленджик. Стоимость проезда Анапа – Геленджик - 150 руб.

#### **Поезд:**

- до станции Новороссийск далее автобусом до г.Геленджика (30 км). Стоимость проезда: автобус- 50 р.(интервал движения –30 мин).

- до станции Туапсе (направление на Адлер) далее автобусом до г. Геленджика (120 км). Стоимость проезда: автобус- 150 р.

Пригородные автобусы до с.Возрождение отправляются от Старой АС г.Геленджик (пересечение ул.Ленина и ул.Луначарского). Интервал движения 1,5 ч. Стоимость проезда 20 руб.

Добраться до Центра соревнований можно на любом проходящем автобусе:

- от Геленджика 12 км в направлении Джубги (см. схему)

Смотри указатели на трассе.

### **12. Транспорт**

Во время соревнований будут курсировать заказные автобусы из Геленджика до района финиша. Стоимость проезда туда - обратно – 50р. в день с чел.

### **13. Дополнительная информация:**

Более подробная информация по соревнованиям будет размещена на сайте: [www.o-kuban.ru](http://www.o-kuban.ru)

### **Контактные телефоны:**

89284085322 Сомов Дмитрий,

8 918 4676374 Тетиков Виталий

# Схема проезда:

в 1см – 15 км

