



Чемпионат России по спортивному ориентированию на лыжах г.Томск, 13-19 марта 2012г.



Информационный бюллетень №1

1. Организаторы соревнований

Минспорттуризма России, ФСО России, Департамент по молодежной политике, физической культуре и спорту Томской области, Томская федерация спортивного ориентирования.

Главный судья: Белоусов Андрей Валерьевич, СВК, Томск, +7 953 922 7516

Главный секретарь: Коковихин Сергей Анатольевич, СВК, Томск +7 913 829 1171

Зам гл.судьи по СТО: Скрипко Сергей Владимирович, СВК, Томск,

Инспектор: Хлебников Сергей Ильич, СВК, Томск +7 952 801 8756

Директор соревнований: Коковихин Сергей Анатольевич, СВК, Томск +7 913 829 1171

Информация на сайте: www.orient.tomsk.ru

2. Время и место проведения соревнований

Соревнования проводятся в лесном массиве вблизи с.Вершиино (30 км от г.Томск) в период с 13 по 19 марта 2012г. Центр соревнований: санаторий-профилакторий «Заповедное».

3. Программа соревнований

	Программа и наименование дисциплин	Код дисциплины
13 марта	День приезда. Прием заявок, мандатная комиссия, официальная трентровка	
14 марта	11:00 лыжная гонка – спринт (15/15 мин.)	0830133811Я
15 марта	11:00 лыжная гонка – классика (45/40 мин.)	0830143811Я
16 марта	День отдыха. Официальная тренировка	
17 марта	лыжная гонка – эстафета 3 чел. (90/90 мин.)	0830183811Я
18 марта	лыжная гонка – марафон (120/100 миню)	0830163811Л
19 марта	Отъезд участников	

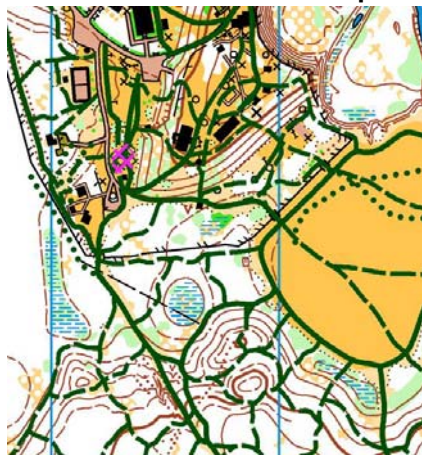
4. Участники

Требования к участникам и условия их допуска определяются о межрегиональных и всероссийских официальных спортивных соревнованиях по спортивному ориентированию на 2012 год.

Соревнования проводятся по группам:

- Мужчины
- Женщины

5. Местность и карты



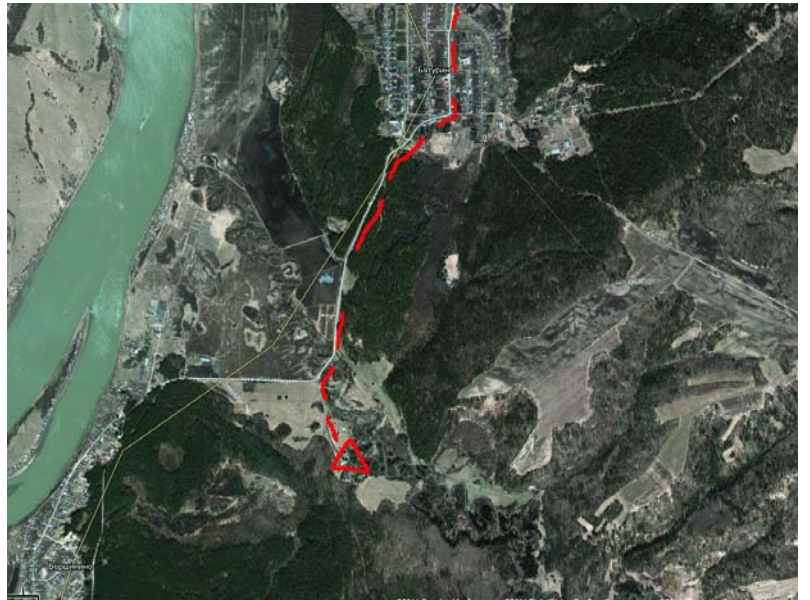
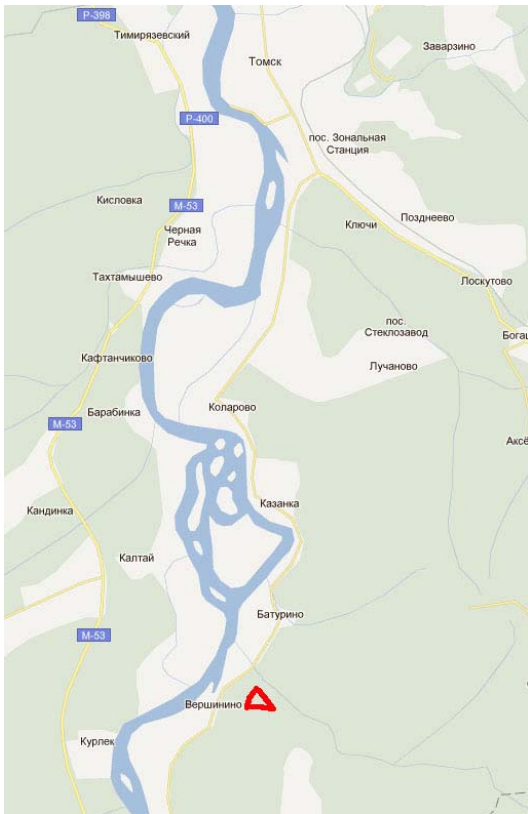
Местность среднепересеченная, лоцинного типа. Перепад высот в районе — 90 метров.

Растительность смешанная.

Карта масштабов 1:10000, 1:7500, 1:5000, сечение рельефа 2,5м., подготовлена в 2011-2012г.

6. Размещение

Размещение участников в центре соревнований: санаторий «Заповедное», 30км от г.Томска, телефон администратора 3822-959525. Сайт: zapovednoe.tomsk.ru.



Проживание в основном корпусе, за одного человека в сутки:

Двухместный номер	600 руб.
Трехместный номер	500 руб.
Четырехместный номер	450 руб.
Пятиместный номер	400 руб.
Шестиместный номер	400 руб.
Номер «Люкс» второй категории	750 руб. (2 чел.)
	625 руб. (4 чел.)
Номер «Люкс» первой категории	1250 руб. (2 чел.)
	875 руб. (4 чел.)

Всего 110 мест.

Питание: Комплексное трехразовое 300 руб. (базовый вариант, расширение меню за дополнительную оплату).

Заявки на проживание: напрямую с администратором санатория или отправлять на электронную почту serghome@mail.ru директору соревнований. Желающим арендовать коттеджи рекомендуем сделать это как можно ранее, т.к. они пользуются круглогодичным спросом у отдыхающих.

Организаторы рекомендуют оплатить размещение и питание безналичным расчетом в адрес санатория. В этом случае комплект отчетных документов полностью будет соответствовать требованиям бухгалтерий командировочных организаций (договор, сч-фактура, акт сдачи-приемки услуг). Счет на оплату можно получить от администрации санатория по факсу или электронной почте или через директора соревнований. В случае оплаты на месте кассовый чек не предоставляется, бухгалтерия санатория работает без кассового аппарата.

Проезд в центр соревнований от городского автовокзала (маршрут №141 Томск-Вершинино-Ярское, <http://tomskavtotrans.ru/raspisanie.html>):

5-55 (понедельник - пятница), 6-25 (суббота, воскресенье), 8-20, 9-00(суббота, воскресенье) 10-30- до с.Вершинино, 13-30, 16-05, 17-55, 19-30 до с.Вершинино

Обратный рейс: с.Ярское: 6-55 (понедельник - пятница),7-45 (суббота, воскресенье), 9-40, 10-20 (суббота,воскресенье) , 14-40,17-15, 19-15, с.Вершинино: 11-30, 20-25

Профилакторий «Заповедное» (30км от г.Томска) находится между с.Батурино и с.Вершинино. Время в пути ориентировочно 1 час, стоимость билета 30-35 руб. От шоссе до ворот профилактория 200м.

По предварительному заказу участников организуется доставка от вокзалов и аэропорта к центру соревнований. Транспортные услуги на 1 человека в одну сторону 100руб.

7. Финансовые условия:

Размер заявочных взносов:

Участники: 1600 руб.

Взнос за аккредитацию: 100руб.

Аренда ЧИПов (отметка SportIdent) : 30руб/день

Заявочные взносы и взносы на аккредитацию вносятся в бухгалтерию Томской региональной общественной организации:

ТРОО «Томская федерация спортивного ориентирования»

634045, г. Томск, ул. Мокрушина 20/2, кв 57

ОКПО 59685246, ОКВЭД 91.33

ИНН 7017066637, КПП 701701001

Банк:

р/с 40703810069500000001 в Томском Региональный филиале ОАО АКБ "РОСБАНК" г.Томск

К/сч. 30101810500000000710

БИК 046910710

Форма оплаты: перечислением или наличными через «Сбербанк». Оформление необходимых отчетных документов производится на основании банковской квитанции или платежного поручения о перечислении заявочного взноса за участие в соревнованиях.

Возможна оплата на месте соревнований.

8. Заявки

Официально оформленные заявки должны быть предоставлены в мандатную комиссию. К заявке прилагаются следующие документы:

- паспорт гражданина Российской Федерации, для иностранных спортсменов национальный паспорт;
- зачетная классификационная книжка с подтверждением выполнения требований и норм соответствующего спортивного разряда или спортивного звания за последние два года;
- договор о страховании от несчастного случая (оригинал);
- целевая медицинская справка на данные соревнования, если в официальной заявке на данного спортсмена отсутствует допуск врача,
- специальный допуск медицинского учреждения и тренера для спортсмена моложе 21 года (1992 – 1994 годов рождения).

Предварительные заявки на соревнования должны быть у организаторов до 1 марта 2012г. Электронная почта : serghome@mail.ru (Коковихин С.А.).