



ТРАДИЦИОННЫЙ ТУРНИР
ПО СПОРТИВНОМУ ОРИЕНТИРОВАНИЮ
« ПРИЗ ПРЖЕВАЛЬСКОГО-2014»,
МАТЧЕВАЯ ВСТРЕЧА ЮНОШЕСКИХ КОМАНД ГОРОДОВ СНГ
(ИНФОРМАЦИОННЫЙ БЮЛЛЕТЕНЬ № 2)

пос. Пржевальское, Смоленская область

2014 г.

1. ОРГАНИЗАТОРЫ СОРЕВНОВАНИЙ:

Главное Управление спорта Смоленской области
Комитет по физической культуре и спорту Администрации г. Смоленска
Федерации спортивного ориентирования Смоленской области
Специализированная детско-юношеская спортивная школа олимпийского резерва № 6 г. Смоленска

Директор соревнований Николин Михаил Вячеславович – тел./ факс (4812) 52-00-68, сот. 89107129000

Почтовый адрес: 214031, г. Смоленск, пр-т Строителей 24, СДЮСШОР - 6;

Электронный адрес: smol_dush6@mail.ru Сайт: www.o-smolensk.ru

ГУ спорта Смоленской области: тел. (4812) 38-69-47, тел/факс – (4812) 38-65-28

2. МЕСТО И ВРЕМЯ ПРОВЕДЕНИЯ:

Соревнования проводятся с 17 по 21 июля 2014 года в пос. Пржевальское Демидовского района Смоленской области (120 км от г. Смоленска, от автомагистрали «Беларусь» - 93 км). Центр соревнований (ЦС) – пос. Пржевальское. Соревнования проводятся на территории национального парка «Смоленское поозерье».

3. ПРОГРАММА:

- 17 июля: - заезд участников.
- 11:00 - 16:00 – мандатная комиссия;
с 13:00 – тренировочный полигон.
- 18 июля: - 9:30 - 12:00 – мандатная комиссия;
- 14:00 – старт – дистанция классика 35
- 18:00 – открытие соревнований и награждение победителей;
- 19 июля: - 11:00 – старт – дистанция кросс 90
- 18:00 – награждение победителей;
- 20 июля: - 10:30 – старт – дистанция классика 45
- награждение победителей по готовности;
- отъезд участников.
- 21 июля - отъезд участников.

Тренировочные полигоны открыты только с 16.07.2014 года!

4. УЧАСТНИКИ СОРЕВНОВАНИЙ, ПОДВЕДЕНИЕ ИТОГОВ:

- Приз Пржевальского:

Возрастные группы МЖ 12, 14, 16, 18, 21, 35, 40, 50, 60, 70 – личный зачет.

Личное первенство определяется в каждой возрастной группе каждый день соревнований.

- Матчевая встреча юношеских команд - (условия согласно положения) возрастные группы МЖ12, 14, 16, 18.

Состав команды 8 участников. Количество участников в указанных группах произвольное.

Командный зачет - по наибольшей сумме очков 6 участников команды за 3 дня соревнований. Очки за каждый день в каждой возрастной группе определяются по формуле – $100 \times (4 - (\text{Туч} / \text{Тлид}))$.

Участники, закончившие дистанцию, получают не менее 1 очка. При равенстве очков – учитывается сумма времени 6 участников за все дни. Очки получают только участники, участвующие в матчевой встрече. Количество команд от города не ограничено.

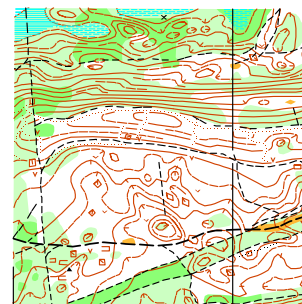
5. ОСОБЕННОСТИ МЕСТНОСТИ СОРЕВНОВАНИЙ:

Местность богата разнообразием ландшафтов и рельефных форм:

- рельефная зона ледникового происхождения с ярко выраженными формами. Максимальный склон до 40 м. Крупные и средние формы представлены в виде вытянутых гряд с микроформами различной конфигурации. Иногда рельеф всхолмленный, высотой до 20 м;

- переходная зона, сочетание различных рельефных форм с заболоченными участками различной проходимости и размеров. На местности много окопов, воронок и блиндажей. Лес в рельефной зоне в основном хвойный (еловый, сосновый), различной проходимости, иногда с подлеском, поваленными деревьями, высоким папоротником. В низинах лес лиственный и еловый средней проходимости, встречаются участки труднопроходимого.

Образец карты:



6. СПОРТКАРТЫ:

Карты подготовлены в 2008 - 2013 гг. Последняя редакция 2014 г.

Масштаб: 1:10000, 1:7500, 1:5000 Сечение рельефа 2,5 м.

7. ЗАЯВКИ:

Предварительные заявки принимаются до 10.07.2014:

- почтовый адрес: 214031 г. Смоленск, пр. Строителей, 24 СДЮСШОР-6, Николину М.В.;

- факс 8-(4812)-52-00-68.

- Электронный адрес: smol_dush6@mail.ru

- онлайн заявка и вся информация на сайте: www.o-smolensk.ru

По телефону заявки не принимаются. Справки: 8-(4812)-52-00-68.



В мандатную комиссию предоставляются: допуск физдиспансера на каждого участника, паспорт или свидетельство о рождении, классификационная книжка, медицинский страховой полис, договор страхования от несчастного случая, заявка командного первенства (для матчевой встречи).

8. ФИНАНСОВЫЕ УСЛОВИЯ:

Заявочный (стартовый) взнос (за 3 дня соревнований):

МЖ 21, 35, 40, 50 – 750 рублей;

МЖ 14, 16, 18, 60 – 450 рублей;

МЖ 12 – 300 рублей;

МЖ 70 – без оплаты.

Аренда ЧИПа (SportIdent) для групп: МЖ 21, 35, 40, 50 – 50 рублей / день;
МЖ 12, 14, 16, 18, 60, 70 – 30 рублей / день.



Оплату заявочного взноса производить только по безналичному расчету:

Индивидуальный предприниматель Воробьев Виталий Иванович

ИНН 673005344770

ОГРН 305673115300108

Филиал №3652 ВТБ24 (ЗАО)

р/с 40802810910440007998

к/с 30101810100000000738

БИК 042007738

(платежные поручения предъявляются на мандатной комиссии).

Сбор национального парка – 80 рублей за все дни соревнований, наличный расчет - по квитанциям Национального парка.

Спортсмены, нарушившие условия предварительной заявки, допускаются к соревнованиям с дополнительной оплатой в размере 25% от заявочного взноса!

9. НАГРАЖДЕНИЕ ПОБЕДИТЕЛЕЙ:

За каждый день соревнований награждаются: победители и призеры всех групп – призами, медалями и грамотами.

Команды матчевой встречи, занявшие с 1 по 6 места награждаются грамотами и кубками.

Победителям и призерам, не вышедшим на награждение во время официальных церемоний (указанных в программе соревнований), призовой фонд не вручается.

10. ГСК:

Главный судья	– Николин М.В.	(ВК, г.Смоленск)
Главный секретарь	– Короткина Н.Н.	(I, г.Смоленск)
Зам.главного судьи по оргвопросам	– Скрипцова Е.В.	(I, г.Смоленск)
Зам.главного судьи по СТО	– Хвастовский С.А.	(I, г.Смоленск)
Зам.главного судьи по компьютерному обеспечению	– Марченко А.А.	(I, г.Смоленск)

11. УСЛОВИЯ РАЗМЕЩЕНИЯ УЧАСТНИКОВ:

- спортзал школы – 70 рублей чел./день,

- частный сектор в п.Пржевальском – цена договорная 300-450 рублей чел./день 8-920-300-16-63,

- эко-отель «Родник» 2ух местный номер (с питанием) – 2600 рублей сутки (доп.место – 700 рублей чел./день) 8-904-360-54-65,

- полевой лагерь (4 км. от п.Пржевальское) – 120 рублей 1 человек за все дни (костры разрешены)

12. ТРАНСПОРТНОЕ ОБСЛУЖИВАНИЕ:

1. Собственным автотранспортом:

- с автомагистрали «Беларусь» (396 км. от Москвы) по указателю «Невель-Велиж», на 57 км. поворот на п.Пржевальское (36 км. до центра соревнований),

- от г.Витебска через г.Рудня Смоленской области на г.Демидов и далее по схеме,

- от г.Псков, г.Санкт-Петербург через гг.Невель, Велиж и далее по схеме.

2. Заказными автобусами:

- из г.Смоленска от ж/д вокзала:

17, 18 июля (время в пути 2 часа)

Стоимость проезда 330 рублей.

Только по заявке до 14.07.2014 года.

3. Рейсовыми автобусами (от автовокзала) – 7:20, 9:10, 15:20 (стоимость проезда ~270 рублей, время в пути 3 часа)

4. Маршруткой 13-18 мест около 3000 рублей по предварительной заявке.

