



Сурские зори 2016
16 – 20 июня 2016г. (п.Золотаревка)

Информационный бюллетень

1. Руководство соревнованиями

Общее руководство осуществляет Комитет по физической культуре спорту и молодежной политике г.Пензы
Непосредственное руководство возлагается на Оргкомитет из числа работников МБУ СДЮСШОР №7 г.Пензы

Главный судья

– Калёнов В.В., тел. 89033242231

Зам. главного судьи по СТО

– Финкель Д.Я., тел. 89603187748

Главный секретарь

– Шамшина Е. М., тел. 89374041233

Электронное обеспечение

– Толстоухов А.В., тел.89603162489

Вся информация на сайте

МБУ ДО СДЮСШОР №7 г.Пензы www.sdusshor7.ru

2. ВРЕМЯ И МЕСТО ПРОВЕДЕНИЯ

Соревнования проводятся

16 -20 июня 2016г

Пензенская обл., п. Золотаревка (Сурское водохранилище).

3. УЧАСТНИКИ СОРЕВНОВАНИЙ

К участию в соревнованиях допускаются спортсмены по следующим возрастным группам:

МУЖЧИНЫ:

М 10, 12, 14, 16, 18, 21,21К, 35, 45, 55, 65 и старше.

ЖЕНЩИНЫ:

Ж 10, 12, 14, 16, 18, 21, 21К, 35, 45, 55, 65 и старше.

4. ДИСЦИПЛИНЫ И НАЧАЛО СТАРТА.

17.06.2016г.

– заданное направление, спринт (15 - 30 мин.). Гидрография и рельеф. Общий старт для всех.

Старт в 15-00.

18.06.2016г.

– заданное направление, классика (20-60 мин.).

Старт в 11-00.

19.06.2016г.

– заданное направление, классика (20-60 мин.).

Старт в 11-00.

5. НАГРАЖДЕНИЕ

Победители и призеры соревнований по всем группам награждаются дипломами и денежными призами, 50% от заявочного взноса.

Отдельно награждаются за спринт. Отдельно по сумме 2-го и 3-го дня.

6. ЗАЯВКИ

Онлайн заявка в системе si ENTRY до 09 июня 2016г.

До начала старта спортсмены обязаны предоставить медицинский допуск и страховку.

7. Расходы на проведение соревнований

Стартовый взнос

МЖ 10-18 Пенсионеры по возрасту	Остальные группы
100 руб/ день	200руб/день

Экологический сбор: Подготовка и обслуживание туалетов, вывоз мусора, работа комендантского взвода – 100 руб. за все дни соревнований.

При отсутствии у участников средств отметки на КП ЧИП sport ident, предусмотрена аренда чипа 30 руб/день с участника

Все оплаты производятся только по безналичному расчету, общей суммой, назначение платежа: «Заявочный взнос»

Реквизиты:

Получатель:

ИНН 5836011692

КПП 583701001

р/с 407018108565530000001 в Отделении Пенза г.Пенза

Финансовое управление г.Пензы (МБУ ДО СДЮСШОР №7 г.Пензы л/с 209672D1813)

БИК 045655001

КБК 96700000000000000130

Заявочный взнос

8. РАЗМЕЩЕНИЕ УЧАСТНИКОВ

Размещение в палаточном лагере вблизи Сурского водохранилища.

Доставка участников самостоятельно.

9. ФИНАНСИРОВАНИЕ

Расходы по командированию участников и команд (проезд, размещение, питание, заявочный взнос – за счет командирующих организаций и личных средств спортсменов.

10. ОБРАЗЦЫ КАРТ

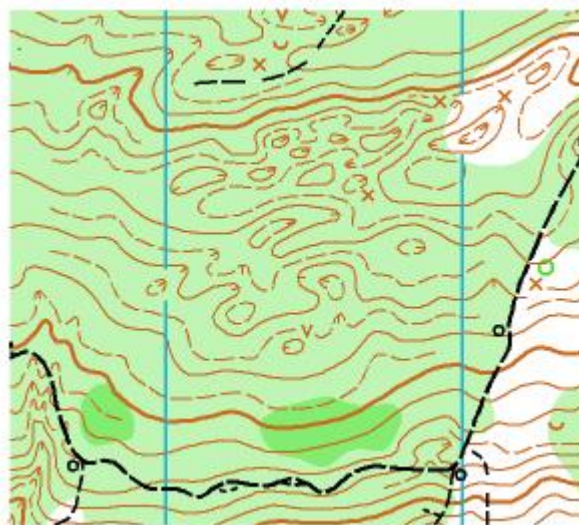


Схема подъезда

