

Чемпионат и первенство Москвы по спортивному ориентированию в дисциплине велокросс-классика 01.05.2018 Московская область, г.Лыткарино

Время и место проведения

Соревнования проводятся 1 мая 2018года в Люберецком районе Московской области, в г.Лыткарино

Предварительная техническая информация

Старт раздельный. Масштаб – 1:7500, сечение рельефа 2.5м. Местность равнинная, с большим количеством дорог и троп, с участками мелкого и очень мелкого рельефа. Общий перепад высоты – около 15м.

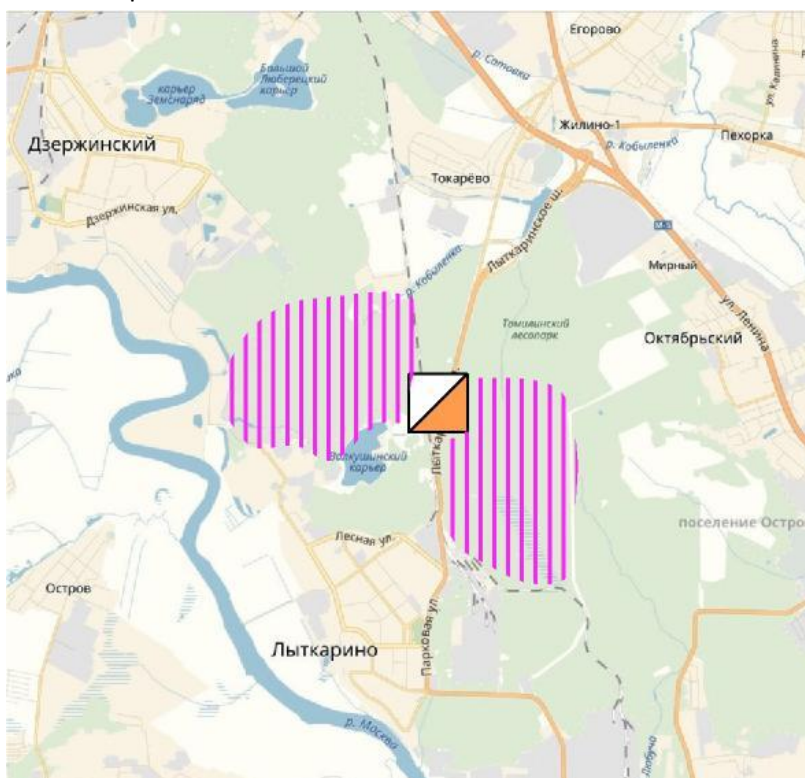
Присутствуют мягкие, заболоченные дороги, с низкой скоростью передвижения. Грунт черноземный и песчаный. Карта незначительно генерализирована от мелких «натоптышей» после стартов «Московский Компас».

Предварительные параметры дистанций:

Группа	Длина	Количество КП	Время победителя	Контрольное время
МЭ, М20	12км	24 КП	45-55мин	120мин
ЖЭ, Ж20, М17	8км	20 КП	40-45мин	
М14,Ж17	5км	14 КП	40-45мин	
МЖ12,Ж14	3.5км	10 КП	40-45мин	

Параметры ПРЕДВАРИТЕЛЬНЫЕ ,более подробная информация будет размещена в Бюллетене №2 не позднее, чем за 3 дня до старта.

Запрещенный район и место старта:



Район соревнований от карьера Волкуша до СНТ «Теплое болото» и район восточнее Лыткаринского шоссе – закрыт для МТБО активности с 17 апреля. Замеченные на велосипедах с картой будут дисквалифицированы. Без карты тренироваться на велосипеде не запрещено.