



Традиционные соревнования по спортивному ориентированию «Спортивное долголетие 2019»



Информационный бюллетень №2

Местность района соревнований слабопересеченная. Дорожная сеть развита средне. Травяной покров достигает 1 метра. Малинник высотой более 1 метра показан на карте фиолетовой сеткой. На отдельных участках лесного массива образовались завалы леса. Отдельные дороги заросли малинником.

Опасные места: завалы леса, острые сучья деревьев, бытовой мусор в лесу, заросли малины и крапивы.

23 августа – «Комбинация»



Программа соревнований:

С 15:00 – регистрация участников
16:00 - 18.00 – открытый старт
20:00 – закрытие финиша

Параметры дистанций:

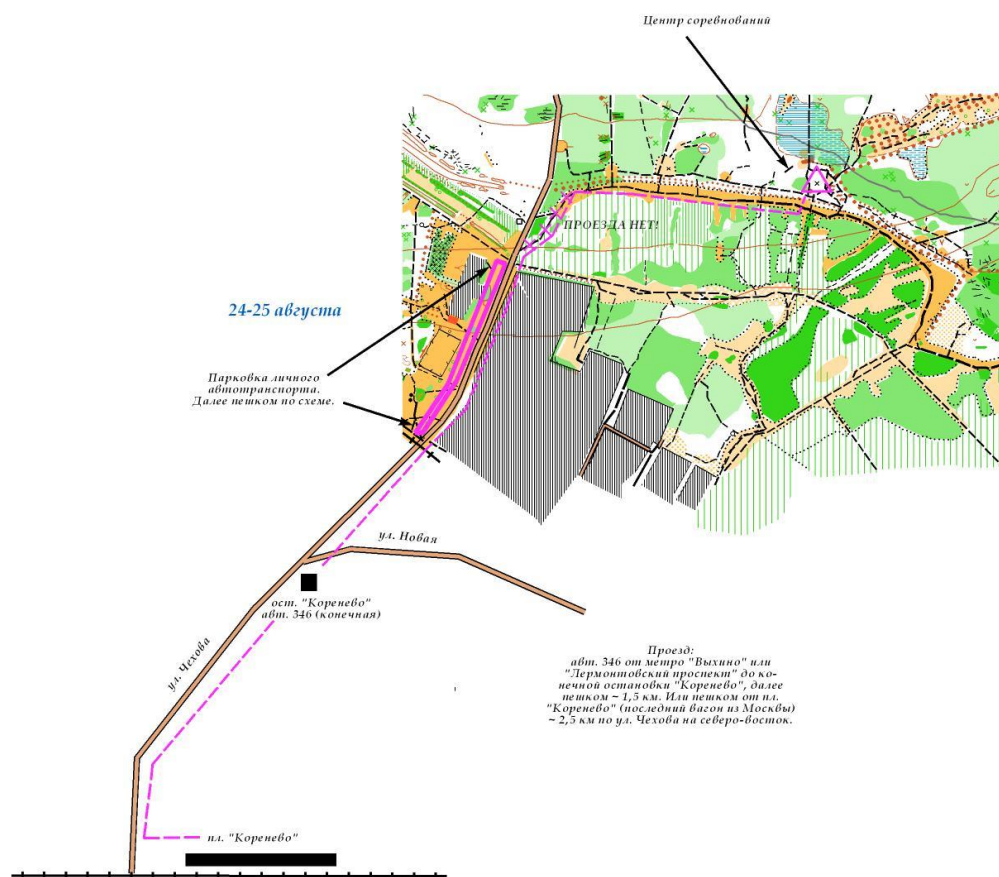
заданное направление	выбор 8 КП	заданное направление
1,2 км / 5 КП	~ 0,8 км, взять нужно все КП. Возможны ложные КП	2,4 км / 9 КП

Система отметки: компостер

Этапы проходятся последовательно, в указанном порядке. За взятие ложных КП и за недобор КП на выборе результат участника аннулируется! Карта двусторонняя (одна сторона – заданное направление, вторая – выбор). Легенды КП отсутствуют.

ВНИМАНИЕ! Дистанция пересекает железнодорожные пути Куровского направления. Пересечение железнодорожных путей возможно только по переходу, который указан в карте «)» и к которому подводятся КП дистанций. Пересечение железнодорожных путей вне перехода нецелесообразно и опасно для жизни!

24 августа – «Классическая дистанция»



Программа соревнований:

С 12:30 – регистрация участников

С 14:00 – начало работы старта

Контрольное время 2 часа

Параметры дистанций:

Д 1	М 21, 35, 40, 45, 50	7,9 км	18 КП
Д 2	Ж 21, 35, 40, 45, 50; М 55, 60, 65	5,6 км	14 КП
Д 3	Ж 14, 55, 60, 65, 70, 75, 80; М14, 70, 75, 80	4,5 км	12 КП
Д 4	МЖ 12	2,2 км	6 КП

Система отметки: SportIdent

25 августа – «Спринт»

Программа соревнований:

С 10:00 – регистрация участников

С 11:00 – начало работы старта

Контрольное время 1,5 часа

Параметры дистанций:

Д 1	М 21, 35, 40, 45, 50	5,2 км	14 КП
Д 2	Ж 21, 35, 40, 45, 50; М 55, 60, 65	3,8 км	11 КП
Д 3	Ж 14, 55, 60, 65, 70, 75, 80; М14, 70, 75, 80	2,8 км	7 КП
Д 4	МЖ 12	1,3 км	6 КП

Система отметки: SportIdent

Во время проведения соревнований, ответственность за свою жизнь и здоровье участники несут самостоятельно. Ответственность за жизнь и здоровье несовершеннолетних участников несут родители, тренеры или представители.

Счастливых стартов!