



Информационный бюллетень №3

о традиционных соревнованиях по спортивному ориентированию "Золотые Кольца"

1. Цели и задачи:

Развитие и популяризация спортивного ориентирования, как массово-оздоровительного и развивающего вида спорта среди всех слоев населения; выявление сильнейших супружеских пар в ориентировании, развитие и укрепление спортивных и дружеских связей.

2. Организация соревнований – Хельдерт Елена и Калинин Олег

Контакты - lenahel@mail.ru, (910) 421-71-63

Идея соревнований – Юрий Николаевич Переляев.

3. Сроки и место проведения: 15.11.2020 г. (воскресенье), окрестности г.

Лыткарино, Томилинский лесопарк - Петровское, к западу от Лыткаринского шоссе. **Координаты центра - 55.602232, 37.878643**

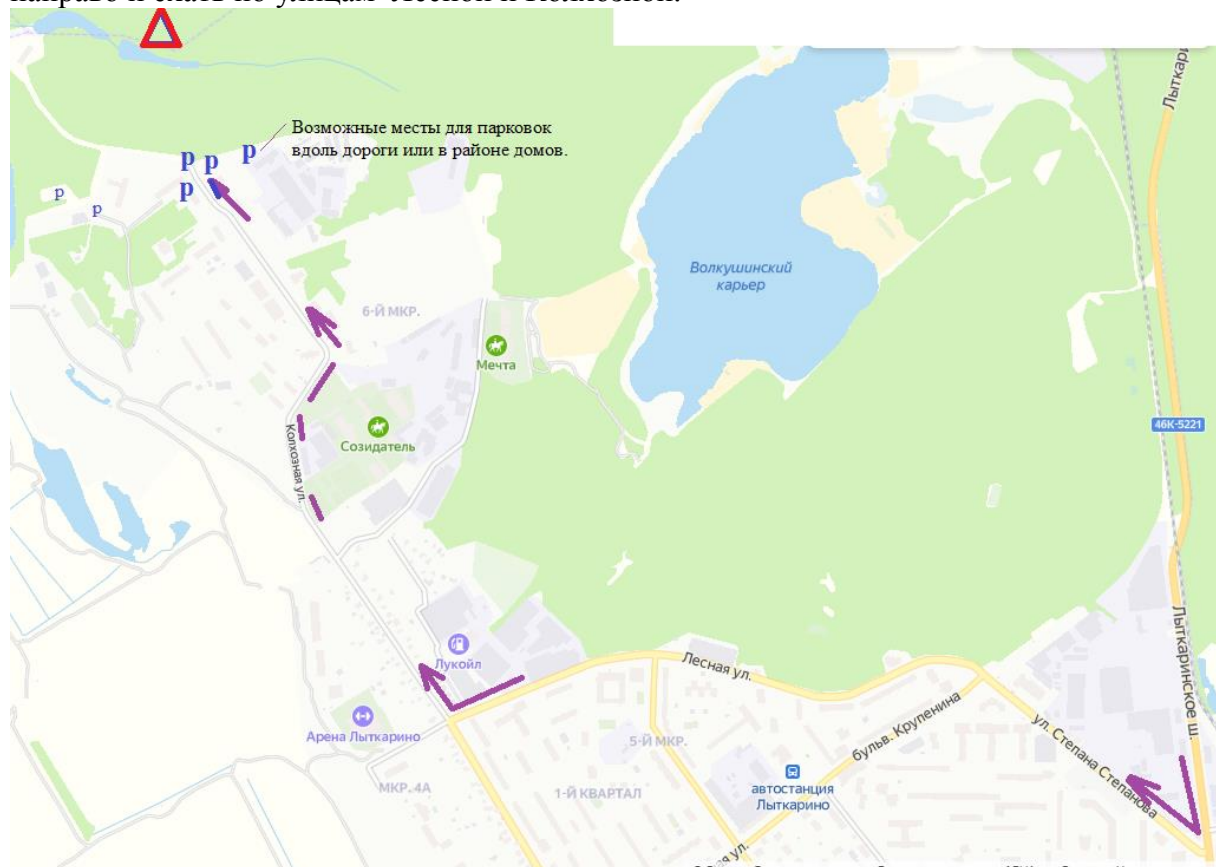
Проезд из Москвы **общественным** транспортом:

1. От метро Котельники, автобус №348 до остановки «Волкуша», далее пешком по схеме через лес около 2,5 км. Интервал движения муниципальных автобусов № 348 от метро Котельники до г.

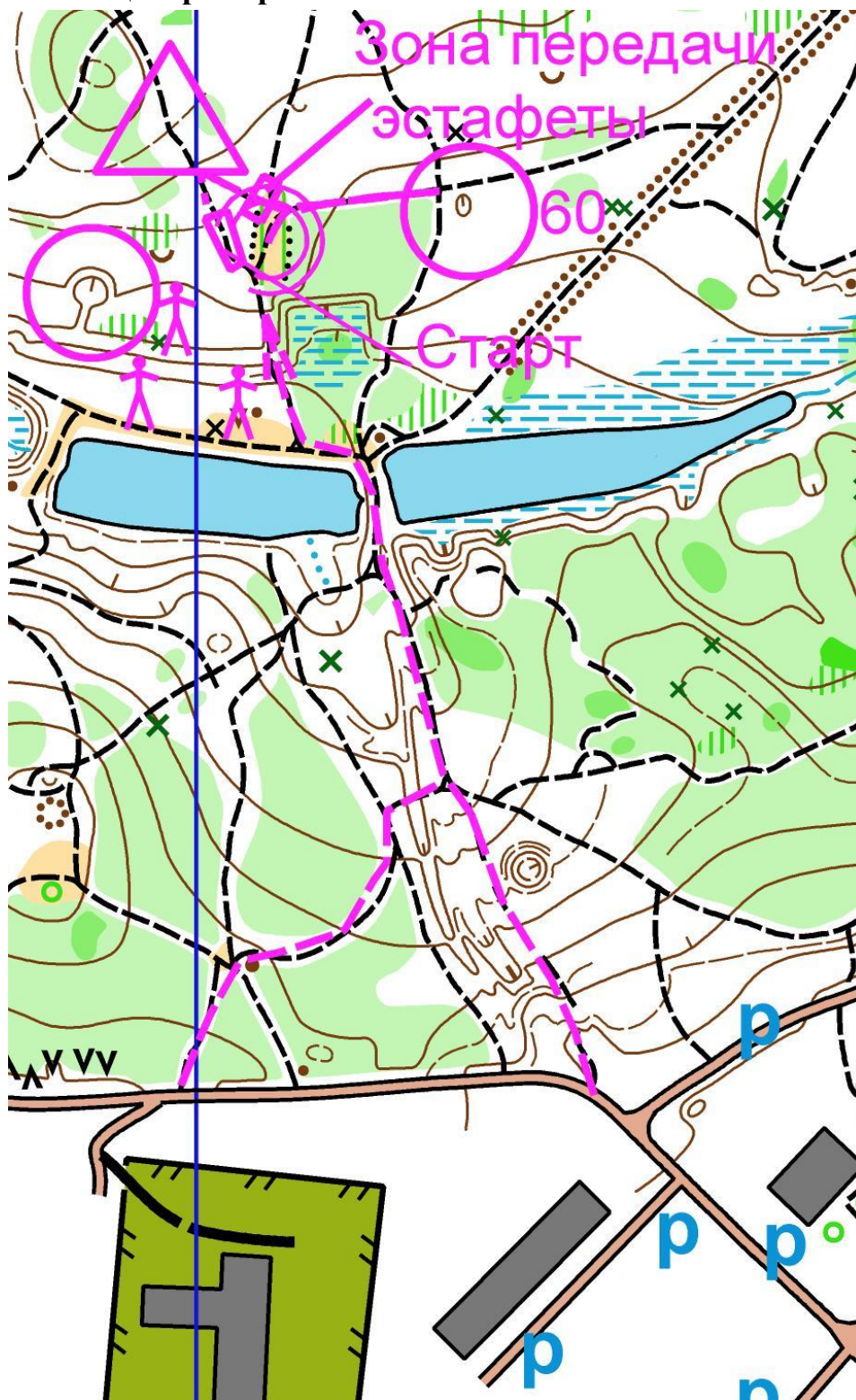
Лыткарино составляет 15-20 минут. Время в пути 25- 30 минут без учета затруднений на дороге.

2. От м.Котельники на авт.№348 до конечной, далее по г.Лыткарино на авт.7, 2, 25 до конечной остановки «6-ой микрорайон», и далее по схеме пешком 5-7мин.

Личным автотранспортом: Из Москвы от МКАД по Ново-Рязанскому шоссе до поворота на г. Лыткарино, далее по Лыткаринскому шоссе до г.Лыткарино. На первом светофоре повернуть направо и ехать по улицам Лесной и Колхозной.



4. Схема центра соревнований



5. **Вид соревнований:** 2-х этапная эстафета с возрастным гандикапом (1-ый этап - женский, 2-ой – мужской).

6. **Участники соревнований:**

Эстафета: гр."А" – супружеские пары (свидетельство о браке не требуется);
гр."В" – заранее объединившиеся пары.

Заданное направление: гр. О1, О2, О3 – открытые группы.

7. Таблица фор участников «Золотые Кольца 2020» будет выложена позже.

Год рожд.	Фора, мин	Год рожд.	Фора, мин	Год рожд.	Фора, мин
Дистанция	D1	Дистанция	D2	Дистан ция	D2
М и Ж		Мужчины		Женщи ны	
1984-1985	1.00	2008 и мл	4.00	2008 и л	10.00
1982-1983, 2002-2003	2.00	1948-1949	12.00	1948- 1949	22.00
1980-1981	3.00	1946-1947	14.00	1946- 1947	24.00
1978-1979 2004-2005	4.00	1944-1945	16.00	1944- 1945	26.00
1976-1977	5.00	1942-1943	18.00	1942- 1943	28.00
1974-1975 2006-2007	6.00	1940-1941	20.00	1940- 1941	30.00
1972-1973	7.00	1938-1939	23.00	1938- 1939	33.00
1970-1971	8.00	1936-1937	26.00	1936- 1937	36.00
1968-1969	9.00	1934-1935	29.00	1934- 1935	39.00
1966-1967	10.00	1932-1933.	32.00	1932- 1933.	42.00
1964-1965	11.00	1931 и старше	36.00	1931 и старше	46.00
1962-1963	12.00				
1960-1961	13.00				

1958-1959	14.00				
1956-1957	15.00				
1954-1955	16.00				
1952-1953	18.00				
1950-1951	20.00				

Фора команды определяется, как сумма фор участников.

8. Программа соревнований:

10.00 – начало работы секретариата

11.00 – начало старта эстафеты согласно протоколу.

Открытый старт с 11.45 – 12.30

14.00 – награждение.

Размещение участников в полевых условиях непосредственно около старта, финиша.

9. **Карта новой редакции.** Авторы: Стулов С.В. и Золотарев С.В. (Лыткарино).
Корректировка 2020г

10. Параметры дистанций:

Этап, Группа	Длина	Масштаб
1-ый этап, О2	3,7–3,8 км – 17КП	1:7500
2-ой этап, О1	6,0–6,1 км – 23КП	1:7500
О3	1,8 км – 10КП	1:5000

10. Заявка и стартовый взнос:

Предварительные заявки будут приниматься до **12.11.2020 (четверг)** включительно в системе **Orgeo**. Отметка электронная **Sport-Ident**.

Стартовый взнос за одного участника по предварительной (на месте) заявке:

Группы	Основной возраст	Мужчины 1965 г.р. и старше Женщины 1965 г.р. и старше Участники 2000 г.р. и младше
А, В, О1, О2, О3	500р.(600р.)	250р.(350р.)

При заявке на месте и оплате – цена в скобках. Аренда чипа Sport-Ident – 50р.

11. **Награждение:** участники команд, занявших 1-3 места по группам «А» и «В» награждаются традиционными дымковскими игрушками и сладкими призами.

В открытых группах награждаются 1-3 места по О3.

Удачных стартов!