

# Чемпионат и Первенство России по спортивному ориентированию.

Велокроссовые спортивные дисциплины.

г. Москва. 26.08-30.08.2021

## Программа соревнований:

дата	
26.08	<p style="text-align: center;"><b>день приезда</b></p> <p>12.00-16.00 – комиссия по допуску участников, СШОР «Ориента», Федеративный проспект, 37Б</p> <p>13.00 – совещание представителей, Кусковский л/п (55.738592, 37.794221)</p> <p>12.00-16.00 – работа полигона, Кусковский л/п (55.738592, 37.794221)</p>
27.08	<p style="text-align: center;"><b>Велокросс – общий старт 0830271811Я, Кузьминский л/п, ул. Чугунные ворота, д.3 (55.696074, 37.794436)</b></p> <p>8.00 – начало старта групп МЖ21, 20</p> <p>9.15 – начало старта групп МЖ17, МЖ14</p> <p>11.00 – начало старта открытых групп</p> <p>12.00 – крайний срок подачи заявок на эстафету</p>
28.08	<p style="text-align: center;"><b>Велокросс – эстафета-3 человека 0830261811Я Битцевский л/п, ул.Красного маяка, вл.28 (55.607807, 37.572824)</b></p> <p>8.30 – начало старта групп МЖ21, 20</p> <p>10.00 – начало старта групп МЖ17, МЖ14</p> <p>11.30 – начало старта открытых групп</p> <p>12.00 – начало награждения по итогам 1го и 2го дня соревнований</p> <p>12.30 – крайний срок подачи стартовых групп на классику</p>
29.08	<p style="text-align: center;"><b>Велокросс – классика 0830241811Я Битцевский л/п, ул.Красного маяка, вл.28 (55.607807, 37.572824)</b></p> <p>8.30 – начало старта</p> <p>12.00 – начало награждения по итогам 3го дня соревнований</p>
30.08	<p style="text-align: center;"><b>День отъезда</b></p>

## Предварительная техническая информация:

**Местность:** лесопарковые зоны г. Москвы, места отдыха местных жителей. Дорожная сеть развита хорошо. Местность двух типов: равнинного и овражистого, с перепадом до 25м. Лес в основном лиственный. Залесенность 90%. Грунт преимущественно твердый, тропы и дороги быстрые.

Карты подготовлена в велознаках летом 2021 года.

## Велокросс-общий старт, 27 августа 2021. Кузьминский л/п 55.696074, 37.794436

Кузьминский лесопарк. Равнинный парк отдыха местных жителей, район с очень быстрыми аллеями, отсыпанными мелкой гравийной крошкой и густой сетью натоптанных тропинок. Тропы и дороги в основном быстрые, классы проезжаемости показаны ближе к верхней границе диапазона.

Грунт твердый.

Лес смешанный. Местами поляны заросли крапивой. В этих местах используется знак вертикальной зеленой штриховки.

На местности (в особенности на открытых пространствах) присутствуют «натоптыши» гуляющих, не показанные в карте. На процесс ориентирования они не влияют.

### Опасные особенности и места:

- в парке много очень быстрых дорог, будьте предельно внимательны на перекрестках и развилках.
- Заранее предупреждайте местных жителей голосом о своем приближении.
- Дистанции спланированы с минимизацией противоблоков, однако они могут быть.
- Пересечение асфальтовой дороги к военному училищу с низкой интенсивностью движения. Асфальте не запрещен для использования.
- Закрытые повороты и перекрестки.
- Гуляющие и катающиеся на велосипедах.

Масштаб карты: 1:7500, сечение рельефа 2.5м  
формат А3 у всех групп



Предварительные параметры дистанций:

МЭ М20 20,1км 37КП 1 бабочка + 3 петли (2 карты)	М17 16км 32КП 1 бабочка + 3 петли (2 карты)	М14 11,2км 19КП 3 петли (2 карты)
ЖЭ Ж20 17,7км 34КП 1 бабочка + 3 петли (2 карты)	Ж17 12,7км 22КП 3 петли (2 карты)	Ж14 9,6 20КП Бабочка + 2 петли (1 карта)

Участники получают карты за 1,5 минуты до старта. Карты необходимо держать белой стороной кверху до команды «карты». Из-за большого формата карты и сложной конфигурации дистанции, в целях безопасности участникам будет разрешено вставить карты по команде за 30 секунд до старта.

От старта до пункта К 170м. От последнего КП до финиша 70м.

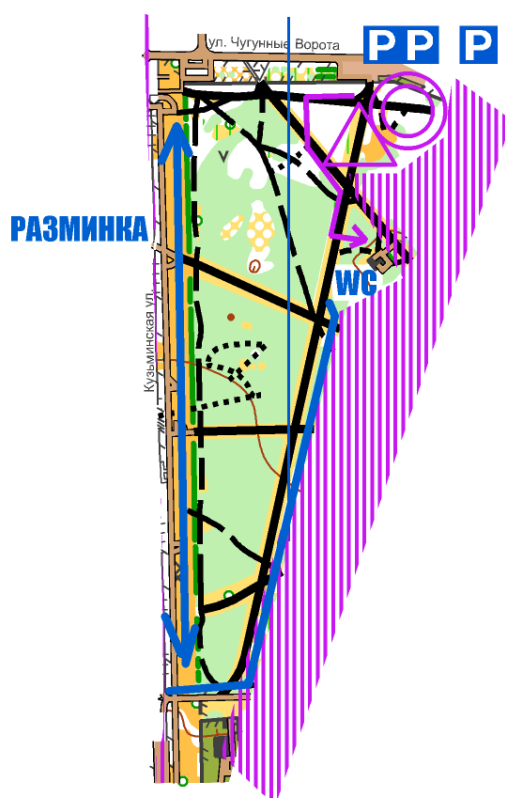
Финиш фиксируется проездом через финишную линию. Отметка финиша происходит автоматически при пересечении линии.

Дистанции имеют сложную конфигурацию. Следите за порядковым номером КП.

Смена карт в лесу. Нумерация сквозная, треугольник старта второй карты соответствует последнему КП на первой карте.

Участники должны привезти обе карты на финиш или скинуть карту на общем сводном КП№31.

Все события будут разворачиваться в лесу. Участники появятся на арене только на финише.



## Велокросс-эстафета-3человека, 28 августа 2021. Битцевский л/п 55.607807, 37.572824

Битцевский лесопарк, место отдыха и занятий спортом местных жителей.

Местность овражистого типа, лес в основном лиственный.

Овраги глубиной до 20 метров, общий перепад высот до 40м.

Тропы и дороги в основном быстрые, грунт твердый.

### Опасные особенности и места:

- Гуляющие и катающиеся на велосипедах. Заранее предупреждайте гуляющих голосом о своем приближении.
- При дожде тропы и деревянные мосты через овраги становятся скользкими.
- Крутые спуски в овраги. Внизу могут лежать поперечные бревна или палки через ручьи.
- Дистанции спланированы с минимизацией противоходов, однако они могут быть.
- Закрытые повороты и перекрестки.

У отсыпанных дорог (показаны 1 классом) есть невысокие бордюры, будьте внимательны при пересечении.



Масштаб карты: 1:7500, сечение рельефа 5м. Формат А4.

У всех групп будет использоваться две карты, смена на смотровом КП.

Участники должны привезти обе карты на финиш или скинуть карту смотровом КП.

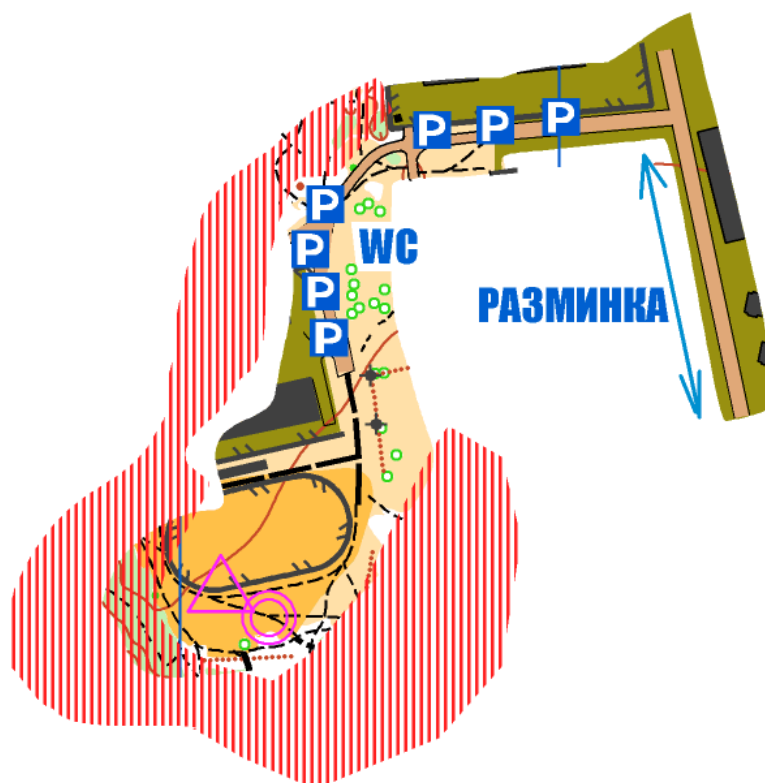


Предварительные параметры дистанций:

МЭМ20 7.8-8.3км 17-21КП	М17 6.4-6.8км 14КП 15-17КП	М14 5-5.5км 14-15КП
ЖЭЖ20 6.4-6.8км 14КП 13-15км	Ж17 5-5.5км 13-14КП	Ж14 4.9-5.2км 13-КП

От старта до пункта К 250м. От последнего КП до финиша 70м.

До смотрового КП 60-70% дистанции.



## Велокросс-классика, 29 августа 2021, Битцевский л/п

55.607807, 37.572824

Битцевский лесопарк, место отдыха и занятий спортом местных жителей.

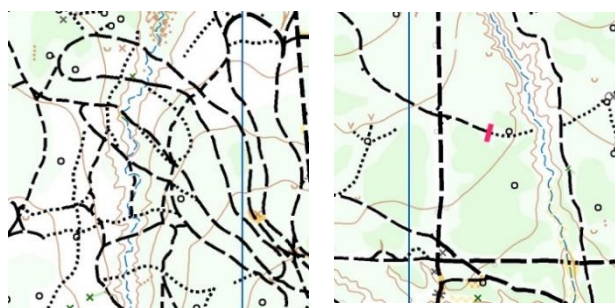
Местность овражистого типа, лес в основном лиственный.

Овраги глубиной до 20 метров, общий перепад высот до 40м.

Тропы и дороги в основном быстрые, грунт твердый.

### Опасные особенности и места:

- Гуляющие и катающиеся на велосипедах. Заранее предупреждайте гуляющих голосом о своем приближении.
- В районе присутствуют петли лыжных трасс, которые летом могут использоваться для беговых тренировок. Движение участников по ним в любых направлениях.
- При дожде тропы и деревянные мосты через овраги становятся скользкими.
- Крутые спуски в овраги. Внизу могут лежать поперечные бревна или палки через ручьи.
- Дистанции спланированы с минимизацией противоходов, однако они могут быть.
- Закрытые повороты и перекрестки.



Масштаб карты: 1:7500,

сечение рельефа 5м

Формат карты А3.

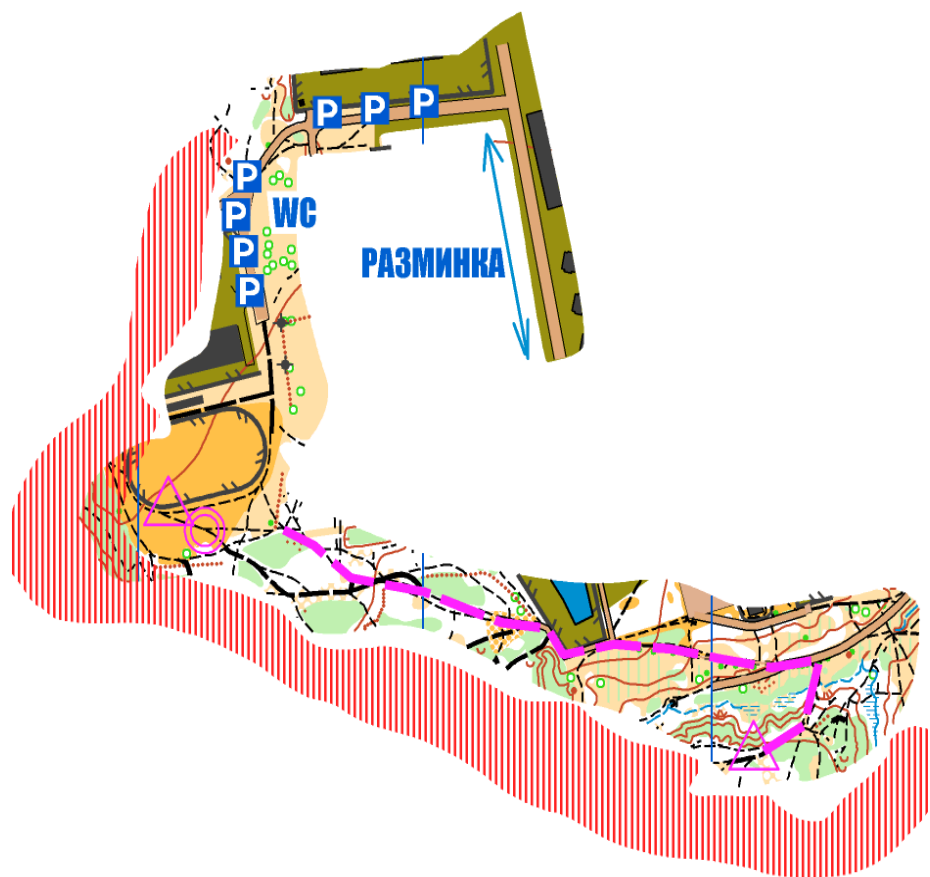
Предварительные параметры дистанций:

МЭ 12км 27КП	М20 10.6км 24КП	М17 9.3км 21КП	М14 6.2км 17КП
ЖЭ 10.5км 24КП	Ж20 9.5км 17КП	Ж17 7км 15КП	Ж14 5.2км 13КП

От арены до старта 500м по разметке.

От старта до пункта К 30м.

От последнего КП до финиша 50м.



---

#### Система отметки:

На соревнованиях используется бесконтактная отметка Sportldnent 1.8м.

Возможно использование только чипов SiAc.

Финиш бесконтактный пересечением линии.

Стоимость аренды чипа SiAir 50р/день

---

#### GPS

Во все дни будет организована GPS трансляция. Для общего просмотра трансляция откроется после старта последних участников.

