

# ИНФОРМАЦИОННЫЙ БЮЛЛЕТЕНЬ

**Открытые областные соревнования  
«В гостях у Тамбовского волка»  
Тамбовская область, Тамбовский район, село Татаново,  
СОЛ ТГТУ «Сосновый угол». 20-22 августа 2021 года.**

## 1. ОБЩАЯ ИНФОРМАЦИЯ

### 1.1 Организаторы соревнований

- Управление по физической культуре и спорту Тамбовской области;
- ТРФСОО «Федерация спортивного ориентирования Тамбовской области».

#### Главный судья:

Леонтьев Игорь Васильевич. ССВК г. Тамбов. 8 953 721 97 40.

#### Главный секретарь:

Суворов Игорь Николаевич. ССВК г. Воронеж. 8 952 544 37 02.

#### Зам. главного судьи по СТО:

Пашкин Александр Юрьевич. ССВК г. Котовск. 8 953 709 68 13.

#### Зам. главного судьи по орг. вопросам:

Беляков Роман Владимирович. ССВК г. Тамбов. 8 902 720 78 60.

### 1.2 Место и время соревнований

Соревнования проводятся в Тамбовской области, Тамбовский район, село Татаново с 20 по 22 августа 2021 года. Центр соревнований - Спортивно – оздоровительный лагерь (СОЛ) ТГТУ «Сосновый угол».

### 1.3 Программа соревнований

**Работа комиссии по допуску участников:** время работы 20 августа 2021 года с 13.00 до 15.00. Расположение мандатной комиссии: на месте старта 1-го дня соревнований.

Дата	Программа
20.08. 2021г.	Заезд участников соревнований. Комиссия по допуску участников с 13:00 до 15:00 на месте старта 1-го дня соревнований. Личные соревнования. Кросс - спринт 0830011811Я. Старт в 16.00.
21.08. 2021г.	Личные соревнования. Кросс - классика 0830021811Я. Старт в 11.00
22.08. 2021г.	Личные соревнования. Кросс - классика 0830021811Я. Старт в 11.00

### 1.4 Участники соревнований

МЖ 12, МЖ 14, МЖ 16, МЖ 18, МЖ 21, МЖ 21А, МЖ 45, МЖ 55, МЖ 65,  
РД(родители+дети).

### 1.5 Транспорт

Спортсмены и тренеры самостоятельно добираются до мест старта.

## 1.6 Финансовые условия участия в соревнованиях

Расходы по командированию участников (проезд, питание, проживание) за счёт командирующих организаций.

Стартовый взнос за участие в соревнованиях:

Группа	Возраст	Заявочный взнос (за 1 вид программы)	Аренда средств электронной отметки (за 1 день программы)
МЖ 12	2009 – 2010г.р.	150 руб.	50 руб.
МЖ 14	2007 – 2008 г.р.	150 руб.	50 руб.
МЖ 16	2005 – 2006 г.р.	250 руб.	50 руб.
МЖ 18	2003 - 2004 г.р.	250 руб.	50 руб.
МЖ 21	2002 г.р. и старше	350 руб.	50 руб.
МЖ 21А	2002 г.р. и старше	300 руб.	50 руб.
МЖ 45	1976 – 1967 г.р.	300 руб.	50 руб.
МЖ 55	1966 – 1955 г.р.	250 руб.	50 руб.
МЖ 65	1956 г.р. и старше	150 руб.	50 руб.
РД	2018-2011 г.р.	100 руб.	бесплатно

## 1.7 Условия размещения участников

Организаторы соревнований не предоставляют условий для размещения участников. По желанию, вы можете размещаться в гостиницах города Тамбова.

Приём и размещение участников предлагает администрация Турбазы ТГТУ «Сосновый угол» (Борискина Ирина Николаевна 8 910 755 80 52) на следующих условиях:

1. Стоимость проживания без питания в летних домиках, удобства (туалет, вода, душ) на территории базы:  
(2-х местная комната) на срок не более 2 суток – 700 руб. в сутки (с комнаты);  
(2-х местная комната) на срок от 3 суток и более – 600 руб. в сутки (с комнаты).
2. Для желающих есть возможность организации питания по предварительной договорённости. Стоимость питания по телефону (Марина Леонидовна 8 960 657 23 24).
3. На территории базы можно проживать в палатках – 200 руб. с человека в день (вода, душ, туалеты, мусор). Приготовление пищи на примусах.
4. Парковка автомобилей на базе бесплатно, но в установленном администрацией месте.
5. Разведение костров запрещено.
6. Торговля на территории Турбазы ТГТУ «Сосновый угол» - запрещена.

## 1.8 Определение результатов и награждение

Победители и призеры соревнований определяются в соответствии с правилами вида спорта. Победители и призёры в каждой возрастной группе награждаются медалями, дипломами и призами:

- по итогам соревнований – кросс-спринт (20 августа);
- по сумме времени второго и третьего дней соревнований (21-22 августа).

## 1.9 Срок подачи заявок

Предварительные заявки на участие в соревнованиях подаются до 19 августа 2021 г. <https://sportident.online/entry/?id=4949>

Заявки на участие в соревнованиях с допуском врача, представляются при прохождении комиссии по допуску участников.

К заявке прилагаются:

- целевая медицинская справка на данные соревнования, если на данного участника в заявке отсутствует допуск врача;
- паспорт или документ, его заменяющий (оригинал);
- договор о страховании от несчастного случая (оригинал);
- классификационная книжка с подтверждением норм соответствующего спортивного разряда или спортивного звания за последние два года.

## 1.10 Справка о местности.

Местность расположена на высоте 115-180 метров над уровнем моря. Представляет собой часть долины реки Цны с небольшими участками поймы, надпойменными террасами с мелким рельефом. Местами склон прорезан лощинами и небольшими оврагами. На водораздельных пространствах встречаются верховые болота, разные по площади и конфигурации. Перепад высоты на склонах 10-25 метров. Грунт твёрдый, местами песчаный.

Местность закрытая, «залесённость» 90 %. Преобладающие породы леса: сосна, дуб, осина. Проподимость от «парковой», до труднопроходимой. Встречаются вырубki различной степени проходимости, следы вывоза брёвен в лесу, а так же кучи веток, оставшихся от вырубленных деревьев. Местами попадаются колючие заросли ежевики.

Сеть дорог, троп и просек развита. Часто рядом с дорогами и тропами (иногда по тропам) проходят противопожарные пропашки.

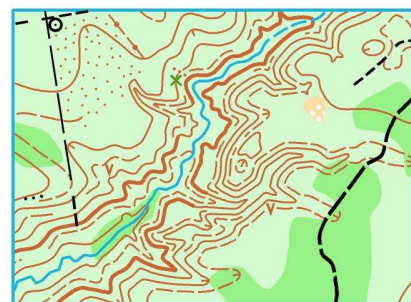
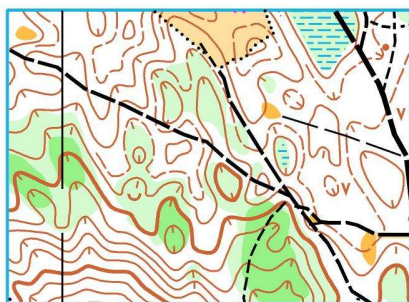
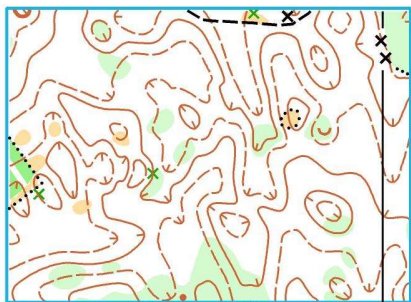
Гидрография представлена рекой, ручьями и болотами.

Карты подготовлены в 2016 году. Составитель карт - Леонтьев Игорь (г.Тамбов), инспектор – Столяров Андрей (г.Орёл). Последние изменения внесены карты.

Предварительные параметры:

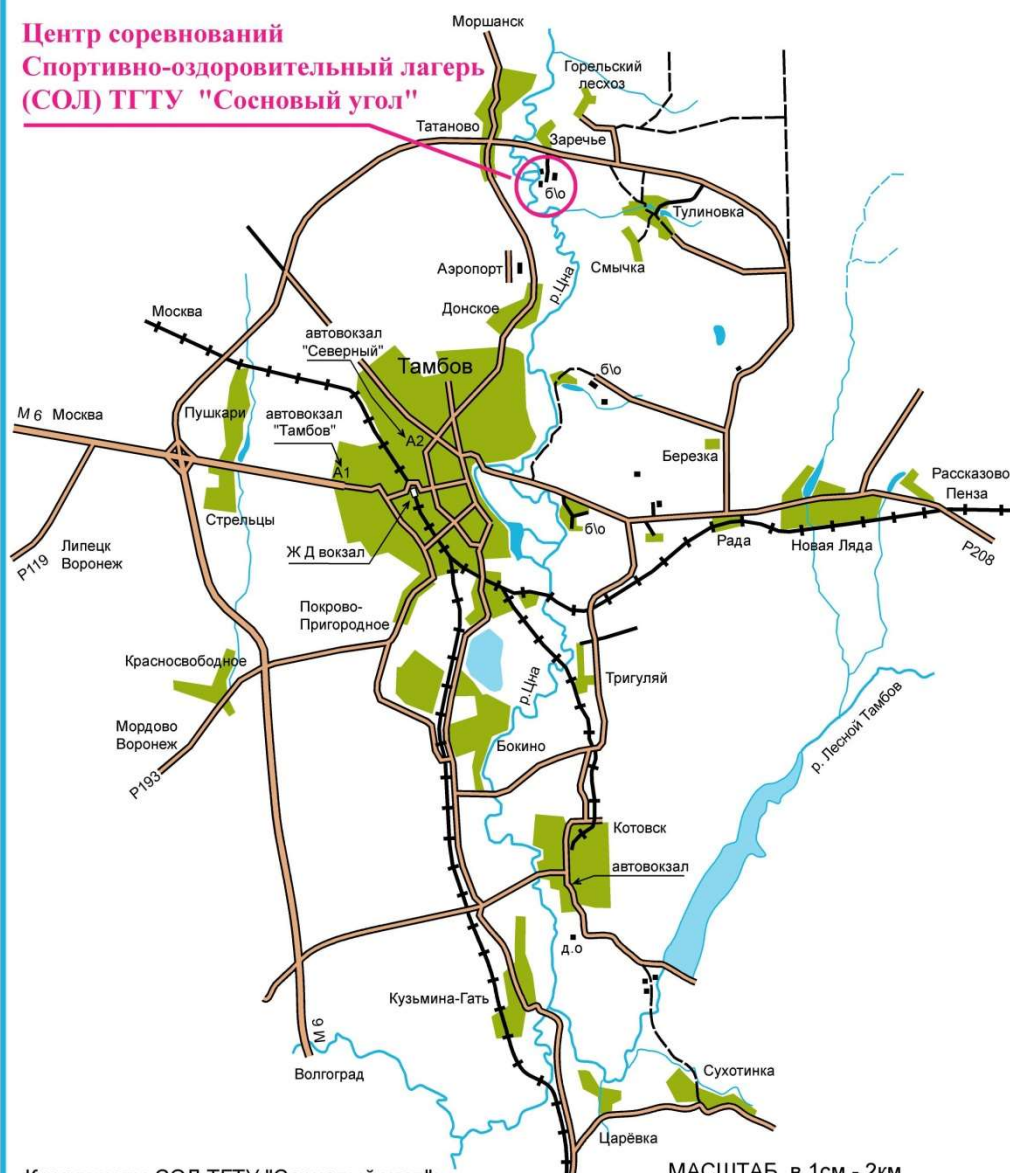
Группа	20.08 Спринт 25 мин.	21.08 Классика 45 мин.	22.08 Классика 45 мин.
Ж 12	1.5 км.	2.5 км.	2.5 км.
М 12	1.8 км.	2.9 км.	2.9 км.
Ж 14	2.1 км.	3.4 км.	3.4 км.
М 14	2.3 км.	3.9 км.	3.9 км.
Ж 16.Ж45.Ж21А	2.5 км.	4.4 км.	4.4 км.
М16.М45.М21А	3.0 км.	6.0 км.	6.0 км.
Ж 18	2.6 км.	5.0 км.	5.0 км.
М18.Ж21	3.3 км.	6.5 км.	6.5 км.
М21	4.0 км.	7.8 км.	7.9 км.
М55.М65	2.7 км.	4.5 км.	4.5 км.
Ж55.Ж65	2.3 км.	3.5 км.	3.5 км.

## Образцы местности соревнований.



**Схема подъезда к центру открытых областных соревнований по спортивному ориентированию бегом "В гостях у Тамбовского волка. 20-22 августа 2021 года. Тамбовская область, Тамбовский район, село Татаново, СОЛ ТГТУ "Сосновый угол".**

**Центр соревнований  
Спортивно-оздоровительный лагерь  
(СОЛ) ТГТУ "Сосновый угол"**



Координаты СОЛ ТГТУ "Сосновый угол":  
N 52 град 49 мин 28,0915 сек  
E 41 град 30 мин 15,2050 сек

МАСШТАБ в 1см - 2км.

