



КУБОК САРАТОВА

7-8 ОКТЯБРЯ 2023

НАРАТ

ИНФОРМАЦИОННЫЙ
БЮЛЛЕТЕНЬ №1-2

XXXII ТРАДИЦИОННЫЕ ОТКРЫТЫЕ СОРЕВНОВАНИЯ ПО СПОРТИВНОМУ ОРИЕНТИРОВАНИЮ «Кубок Саратова 2023»

1. Время и место проведения:

- Саратовская область, Новобурасский район, 7-8 октября 2023г.
- Центр соревнований – п. Тепловка

2. Организаторы соревнований:

- Саратовская Федерация спортивного ориентирования
- КСО «Нарат»

3. Адрес и номер телефона/факса для связи:

- Саратовская Федерация спортивного ориентирования: 410033, г. Саратов, ул. Гвардейская, д.13
- Семенов Алексей Вячеславович
e-mail: alexej.semenow2010@yandex.ru
тел. 8-917-215-17-08
- Семенова Татьяна Владимировна
тел. 8-917-201-55-77
- Сайт: <http://o-saratov.narod.ru/>
- Группа ВКонтакте: <https://vk.com/kuboksaratova>

4. Программа соревнований:

7 ОКТЯБРЯ	10:00 – 12:30 – регистрация участников (район финиша соревнований) 13:00 – старт, кросс–классика (30-35мин, пролог)
8 ОКТЯБРЯ	11:00 – старт, кросс–многодневный (90-100 мин, финал - гандикап) 14:00 – награждение, отъезд участников

5. Участники соревнований:

К соревнованиям допускаются спортсмены Саратовской области и других регионов России по группам:

- МЖ-14 (2009-2011, не ниже 1ю)
- МЖ-16 (2007-2008)
- МЖ-18 (2005-2006)
- МЖ-21 (2004 и старше, не ниже 1р)
- МЖ-21К (2004 и старше, МС не допускаются)
- МЖ-40 (1983-1974)
- МЖ-50 (1973-1964)
- МЖ-60 (1963-1954)
- МЖ-70 (1953 и старше)

В случае небольшого количества участников в группе организаторы вправе объединить соседние по возрасту группы.
При прохождении регистрации необходимо предоставить:

- страховой полис от несчастных случаев;
- для групп МЖ-14,16,18 обязателен допуск врача на данные соревнования.

За каждое изменение регистрационных данных участника (фамилия, имя, год рождения, номер личного чипа) внутри одного коллектива взимается плата в размере 100 рублей.

Изменение коллектива или группы участника является регистрацией на месте и производится на свободные места в группах.

6. Заявка на участие:

Предварительная заявка подается в он-лайн системе по адресу: <https://orgeo.ru/event/info/29957> до 2 октября 2023г.

Заявка в день соревнований при наличии свободных карт и с **двойным** стартовым взносом.

7. Размер и условия оплаты взносов:

ГРУППА	СТАРТОВЫЙ ВЗНОС (ЗА ДВА ДНЯ)
МЖ – 14	500
МЖ – 16	500
МЖ – 18	500
МЖ – 21	800
МЖ – 21К	800
МЖ – 40	700
МЖ – 50	700
МЖ – 60	500
МЖ – 70	500

- На соревнованиях будет применяться система электронной отметки SPORTIDENT.

- Стоимость аренды бесконтактного чипа SIAC – 100 рублей, обычный чип – 50 рублей за 1 день соревнований.
- Оплата аренды чипа производится только при прохождении мандатной комиссии.

8. Определение результатов и награждение:

Результаты определяются согласно Правилам соревнований по виду спорта. Победители и призеры определяются по результату двух дней соревнований.

Призовой фонд соревнований 850 000 рублей. В группах МЖ–21 награждаются спортсмены, занявшие первые 6 мест, в остальных группах 1-3 места.

	1 МЕСТО	2 МЕСТО	3 МЕСТО	4 МЕСТО	5 МЕСТО	6 МЕСТО
МЖ-21	60 000	40 000	25 000	15 000	10 000	5 000
МЖ-14,16,18	15 000	10 000	5 000	-	-	-
МЖ-40,50,60,70	10 000	8 000	5 000	-	-	-
МЖ-21К	8 000	5 000	3 000	-	-	-

9. Типы и цены размещения:

- База отдыха «Горный воздух»

Дома с удобствами на берегу озера. Бронирование на сайте самостоятельно.

Тел. 8-937-269-11-11

- База отдыха «Комарово»

Палаточный лагерь на охраняемой территории есть родник и горячий душ. Цена – 150 руб/день с человека.

Тел. 8-927-142-55-27 – Алексей, 8-937-022-49-60 – Константин

- п. Новые Бурасы (хостел)
Тел. 8-927-058-47-98 – Алексей
- Квартиры и гостиницы г. Саратова
Бронирование самостоятельное

10. Техническая информация:

Район соревнований расположен к югу от райцентра Новые Бурасы, между Тепловским рыбопитомником и поселком Елшанка.

Карты подготовлены в 2023 г. Автор карты первого дня - Виктор Добрецов (г. Санкт-Петербург), автор карты второго дня - Сергей Симакин (г. Москва).

Масштаб 1:10000, сечение рельефа 5 метров.

Лес среднерусский, в основном лиственных пород, на большей части карты хорошей и средней проходимости. Даже в чистом лесу, показанном знаком 405, на земле есть поваленные деревья, ветки и сучья, которые могут замедлять движение.

В северо-восточной части карты на склонах горы Теплой на месте лесного пожара 2010 г. вырос густой труднопроходимый подлесок. Он показан знаком 408 ("вторая" зеленка), однако в отдельных местах может быть практически непроходимым из-за большого количества поваленных деревьев.

Также имеются несколько старых вырубок и полуоткрытых пространств. Там, где на них есть сильно затрудняющие движение заросли крапивы и малины, использована "частая" зеленая штриховка (знак 409).

Перепад высот в районе около 100 метров, на отдельных склонах - до 60-70 метров. Склоны различной крутизны, как правило, без большого количества деталей. Имеется несколько оврагов глубиной 10-15 метров и несколько участков оползневого рельефа.

НАРАТ

Камни и скалы в районе отсутствуют.

Дорожная сеть развита слабо. В лесу имеются едва заметные следы старых дорог и троп, иногда они выглядят, как сухие канавки и показаны на карте знаком 108.

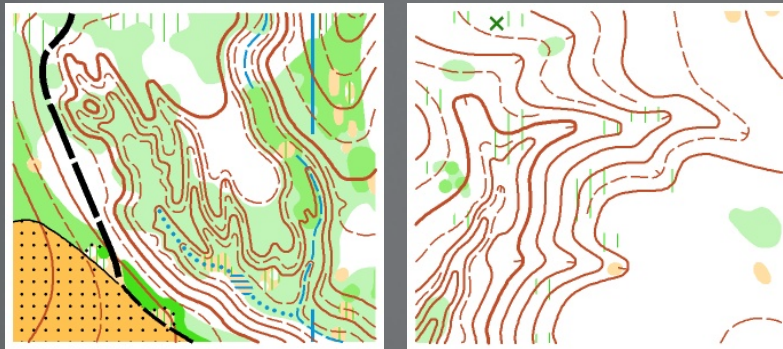
Глубокие и четкие воронки искусственного происхождения (глубиной 1-3 метра) показаны знаком 112, небольшие микроямы (глубиной 0,5-1 метр) – знаком 111.

Муравейники выше 1 метра показаны знаком 115, меньше 1 метра не показаны.

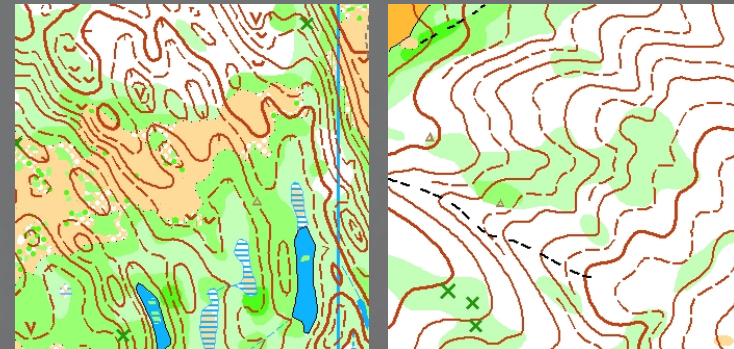
По краям карты, вдоль полей есть противопожарные пропашки. Они представляют из себя полосу вспаханной земли шириной около 1,5 метров и для бега неудобны. Показаны нестандартным знаком – серой прерывистой линией со штрихами, чуть меньшими, чем у тропинки.

Образцы карт:

1 день – автор карты Добрецов Виктор – 2023 г.



2 день – автор карты Симакин Сергей – 2023 г.



11. Предварительные параметры:

ГРУППА	1 ДЕНЬ	2 ДЕНЬ	ГРУППА	1 ДЕНЬ	2 ДЕНЬ
М-21	6.6км 15кп	17.6км 38кп	Ж-21	5.4км 14кп	11.5км 28кп
М-21К	5.8км 15кп	9.2км 25кп	Ж-21к	4.5км 12кп	8.0км 19кп
М-18	5.9км 15кп	10.0км 25кп	Ж-18	4.5км 12кп	7.0км 18кп
М-16	5.1км 14кп	8.5км 20кп	Ж-16	4.2км 11кп	6.0км 15кп
М-14	3.9км 11кп	6.5км 18кп	Ж-14	3.4км 10кп	4.5км 12кп
М-40	5.8км 15кп	9.5км 26кп	Ж-40	4.5км 12кп	7.0км 18кп
М-50	5.2км 14кп	7.8км 18кп	Ж-50	4.2км 11кп	6.0км 14кп
М-60	3.9км 11кп	6.5км 16кп	Ж-60	3.4км 10кп	5.0км 13кп
М-70	3.3км 10кп	5.0км 15кп	Ж-70	3.3км 10кп	4.5км 12кп

Информация о местах проведения соревнований, схемы подъезда к ним будут опубликованы в бюллетене №3!