

**6-11.09.23**

**ТВЕРЬ**

**МТВО**

**ЧЕМПИОНАТ РОССИИ  
ВСЕРОССИЙСКИЕ  
СОРЕВНОВАНИЯ**

**ИНФОРМАЦИОННЫЙ БЮЛЛЕТЕНЬ**

## 1. Организаторы соревнований

- Министерство спорта Российской Федерации
- Федерация спортивного ориентирования России
- Комитет по физической культуре и спорту Тверской области
- Федерация спортивного ориентирования Тверской области
- Управление по культуре, спорту и делам молодёжи администрации г. Твери
- ИП Прозоров А.А.

**Директор соревнований:** Прозоров А.А., СС1К, г. Москва

**Главный судья:** Сергеев П.А., ССВК, г. Тверь

**Главный секретарь:** Кольцов С.А., ССВК, г. Тверь

**Зам. главного судьи по СТО:** Капитонов М.А., ССВК, г. Москва

## 2. Контакты

**Адрес электронной почты:** info@openband.ru

**Телефон:** +7 (926) 111-64-10

**Оперативная информация, ответы на вопросы:** <https://t.me/mtbo2023>

## 3. Место проведения и программа

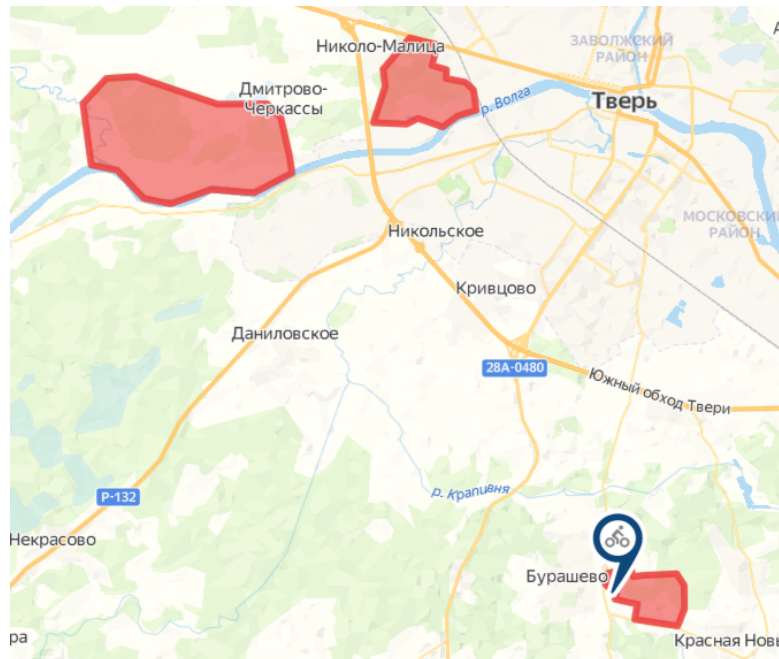
Соревнования пройдут в Тверской области с 6 по 11 сентября 2023 года.

**Программа соревнований:**

6 сентября	12:00-17:00 18:00	Комиссия по допуску, тренировка (полигон) Совещание
7 сентября	10:00	Велокросс - общий старт
8 сентября	10:00 17:00 18:00	Велокросс - лонг Открытие соревнований, награждение за общий старт, лонг и эстафету Совещание
9 сентября	10:00	Велокросс-эстафета
10 сентября	10:00 13:00	Велокросс-классика Награждение за эстафету и классику, закрытие соревнований

11 сентября

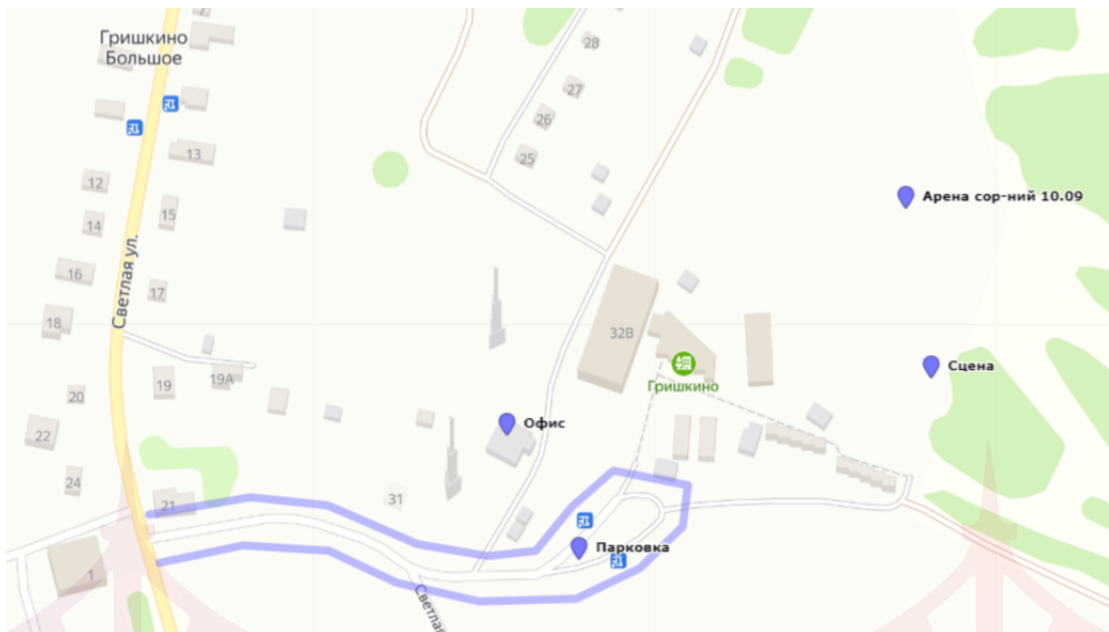
День отъезда

**Закрытые районы:**

[Закрытые районы на яндекс картах](#)

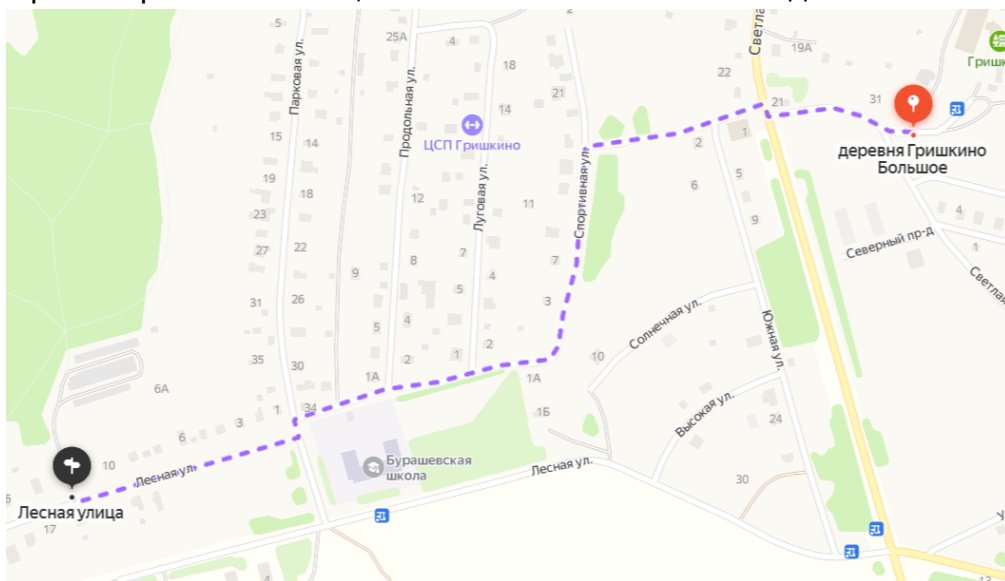
**Информация по расположению офиса соревнований и арен:**

- **Офис соревнований:** комиссия по допуску, совещания, открытие/закрытие, награждение - дер. Гришкино Большое, точные координаты - 56.734024, 35.904909



- **6 сентября: МОДЕЛЬНАЯ ТРЕНИРОВКА**

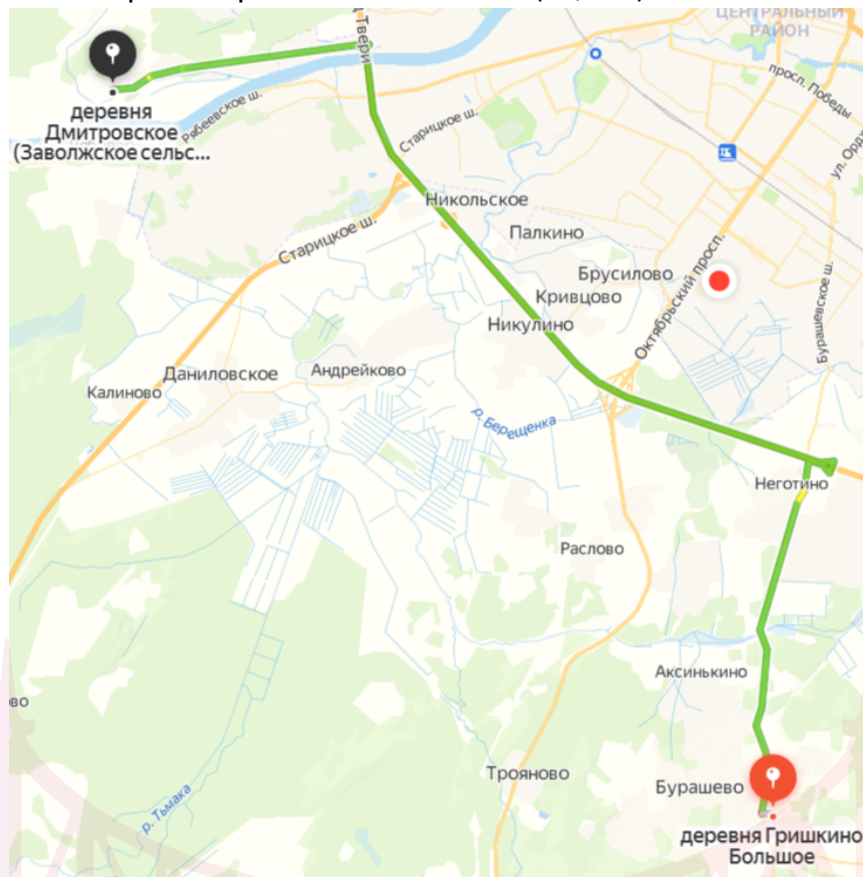
с. Бурашево. Точные координаты - 56.730205, 35.888689 Расстояние от офиса соревнований - 1,2км пешком или на велосипеде:



- **7 сентября: ВЕЛОКРОСС - ОБЩИЙ СТАРТ**

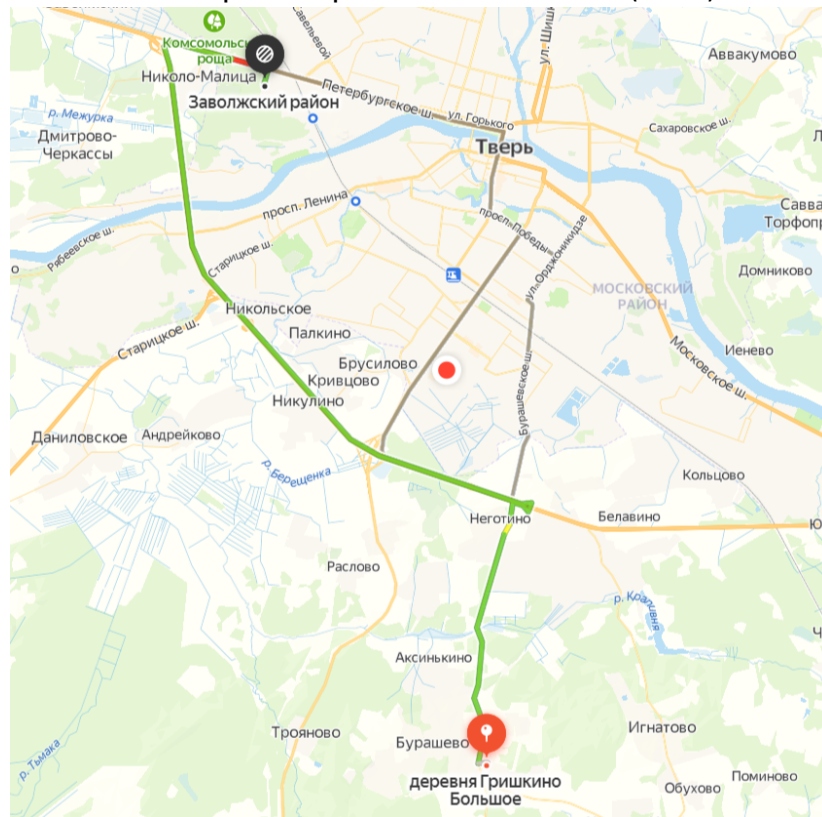
- **8 сентября: ВЕЛОКРОСС - ЛОНГ**

дер. Дмитровское, точные координаты - 56.845154, 35.719713 В пути на машине от офиса соревнований ~25мин (23,5км):



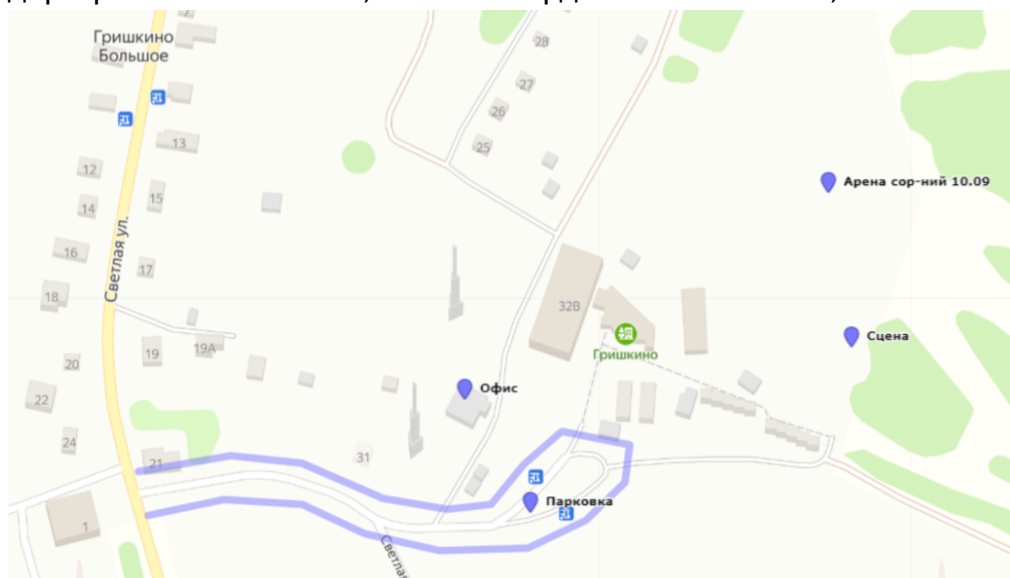
- **9 сентября: ВЕЛОКРОСС-ЭСТАФЕТА**

Заволжский район (г. Тверь), точные координаты - 56.875296, 35.820777 В пути на машине от офиса соревнований ~25мин (25км):



- **10 сентября: ВЕЛОКРОСС-КЛАССИКА**

дер. Гришкино Большое, точные координаты - 56.733796, 35.906010



#### 4. **Возрастные категории и ограничения.**

К соревнованиям допускаются спортсмены спортивных сборных команд субъектов Российской Федерации.

**В Чемпионате России участвуют:**

- **МУЖЧИНЫ, ЖЕНЩИНЫ** - 2005 г.р. и старше с квалификацией не ниже I р

**Во Всероссийских соревнованиях участвуют:**

- **ЮНОШИ, ДЕВУШКИ (до 18 лет)** - 2006-2008 г.р. с квалификацией не ниже I юн.
- **ЮНОШИ, ДЕВУШКИ (до 15 лет)** - 2009-2010 г.р. с квалификацией не ниже I юн.

После старта основных категорий будут организованы открытые тренировочные старты для всех желающих в группах:

- **O1 - сложная**
- **O2 - средняя**
- **O3 - простая**
- **Дети - детская**

## **5. Заявки на участие.**

Предварительные заявки на участие в соревнованиях подаются до 3 сентября 2023 года (до 20:00) он-лайн на сайте [sportident.online](https://sportident.online)

В комиссию по допуску представляется заявка на участие в спортивном соревновании, подписанная руководителем органа исполнительной власти субъекта Российской Федерации в области физической культуры и спорта, региональной спортивной федерацией и врачом представляется в комиссию по допуску участников в одном экземпляре в день приезда.

К заявке прилагаются следующие документы на каждого спортсмена:

- паспорт гражданина Российской Федерации, а для лиц моложе 14 лет свидетельство о рождении и справка с фотографией из образовательной организации;
- зачетная классификационная книжка с подтверждением выполнения требований и норм соответствующего спортивного разряда или выполнения требований и норм, соответствующих спортивному званию;
- копия документа субъекта Российской Федерации о наделении статусом «спортивная сборная команда субъекта Российской Федерации» коллектива, в который включён заявленный спортсмен;
- копия документа, выданного ФСОП, подтверждающего переход спортсмена из одной физкультурно-спортивной организации в другую физкультурно-спортивную организацию (если спортсмен в текущем году выступал за другой субъект Российской Федерации);
- страховой полис обязательного медицинского страхования;
- полис страхования жизни и здоровья от несчастных случаев (оригинал);
- медицинская справка для допуска на данные соревнования, если в официальной заявке на данного спортсмена отсутствует допуск врача.

Ответственность за соответствие квалификации участников соревнований

несут направляющие организации. Представители направляющих организаций и участники несут персональную ответственность за выполнение правил вида спорта «спортивное ориентирование», правил техники безопасности, соблюдение дисциплины и норм экологической безопасности на месте проведения соревнований.

## **6. Финансовые условия.**

Расходы по участию в соревнованиях (проезд, питание, проживание, спортивное обслуживание, заявочный взнос) несут командующие организации или сами участники. Размер заявочного взноса согласно финансовым условиям на 2023 год, [утвержденным ФСО России](#).

Заявочный взнос за участие 1 участника за 1 день соревнований составляет:

- Мужчины, Женщины: 650 руб.
- Юноши, Девушки: 450 руб.

Открытые тренировочные старты:

- О1, О2, О3: 500 руб.
- Дети: 350 руб.

Для оплаты по безналичному расчету - напишите на почту [andrey@openband.ru](mailto:andrey@openband.ru)

## **7. Условия проживания, питания и трансфер**

В районе центра соревнований есть несколько вариантов для проживания участников:

- База спортшколы (30 мест) - 600 рублей с человека в сутки, бронирование 89201553471
- Отель Гришкино (60 мест) - 1000 рублей с человека в сутки, бронирование 89038007878
- Отель Юпитер (2км от ЦС) - <https://bk-upiter.ru/>
- ГК Колыба (10км от ЦС) - <https://www.koliba.ru/>

Комплексное питание в районе центра соревнований возможно от Отеля Гришкино (~1000 рублей за завтрак, обед и ужин). Возможна доставка горячей еды от столовой Ласточка (~600 рублей за завтрак, обед и ужин), заказ 89109335822, Наталья.

Проживание возможно в гостиницах и квартирах г. Тверь, до центра соревнований и стартов по вопросам бронирования трансфера связываться с Павлом, 89206829266.

## **8. Система отметки, оборудование КП.**

Все КП установлены на кол или на деревянную распорку. Табличка с номером КП закреплена под станцией с двух сторон. Каждый КП оборудован бесконтактной станцией отметки SportIdent SiAir+ и контактной станцией (резервной) SportIdent BSF8/9. Организаторы рекомендуют использовать

бесконтактные чипы.

Стоимость аренды чипа SiAir - 100р/день

## 9. Награждение.

Чемпионат России награждается медалями и дипломами от Министерства спорта РФ. Всероссийские соревнования награждаются медалями, дипломами и сладкими призами от организаторов.

Спонсор соревнований - Спортмастер PRO, **общий призовой фонд соревнований - 100.00 рублей подарочными картами**, распределяются они следующим образом:

ЧР - Личные старты:

- 1 место - 3000
- 2 место - 2000
- 3 место - 1000

ЧР - Эстафета:

- 1 место - 9000 на команду

ВС - Личные старты:

- 1 место - 2000

ВС - Эстафета:

- 1 место - 9000 на команду

**До встречи на соревнованиях!**

