



Департамент спорта
города Москвы



Департамент спорта города Москвы
Федерация спортивного ориентирования города Москвы
**Чемпионат и Первенство города Москвы по спортивному
ориентированию**

Лыжная гонка – лонг, номер-код: 0830153811Я

27 февраля 2022 года, Московская область, г.о. Подольск, платформа «Гривно», стадион «Заречье»

Информационный бюллетень №2

Организаторы соревнований:

Департамент спорта города Москвы

Федерация спортивного ориентирования города Москвы

Непосредственное проведение соревнований возлагается на главную судейскую коллегия в составе:

Главный судья – Сологубова Елена Викторовна, ССВК, +7(964)521-44-28, elena-school@yandex.ru

Главный секретарь – Филимонова Екатерина Дмитриевна, СС1К, +7(926)815-58-01, katrin_06@mail.ru

Заместитель главного судьи по СТО – Серпинский Станислав Иванович

Дата и место проведения:

Соревнования проводятся 27 февраля 2022г.

Московская область, г. о. Подольск, платформа Гривно, стадион «Заречье».

Вид программы:

Соревнования проводятся в дисциплине лыжная гонка – лонг, номер-код ВРВС: 0830151811Я.

Возрастные категории и условия допуска:

К участию в чемпионате города Москва допускаются:

М21, Ж21 – мужчины и женщины 2001г.р и старше, с квалификацией не ниже 2взрослого разряда

К участию в первенстве города Москвы допускаются:

М12, Ж12 – мальчики и девочки 2010-2011 г.р., с квалификацией не ниже 3 юношеского разряда;

М14, Ж14 – юноши и девушки 2008-2009 г.р., с квалификацией не ниже 2 юношеского разряда;

М17, Ж17 – юноши и девушки 2005-2007г.р., с валификацией не ниже 3 взрослого разряда;

М20, Ж20 – юниоры и юниорки 2002-2004 г.р., с квалификацией не ниже 3 взрослого разряда.

Открытые группы:

О1 (Ж21)

О2 (Ж17)

О3 (Ж14)

О4 (дистанция для новичков)

Финансовые условия:

Группы	Заявка до 24.02	Заявка на месте
М21,Ж21	750р.	850р.
МЖ12-20	400р.	500р.
Открытые группы:		
2002 г.р. и младше, пенсионеры по возрасту	300р.	400р.
2001г.р. и старше	500р.	600р.
Аренда чипа:	Карточка 50р., бесконтактный чип 100р.	

Оплата на месте соревнований.

Детские коллективы при заявке от 10 человек получают скидку 10%. Оплата в этом случае за ВСЕХ заявленных участников.

Заявки:

Предварительные заявки принимаются до 24.02.2022г. в ENTRY.

COVID – 19

Соревнования проводятся согласно регламента по организации и проведению официальных спортивных мероприятий на территории РФ в условиях сохранения рисков распространения Covid-19.

Программа соревнований:

9.00 – начало работы секретариата

10.00 – начало работы старта групп МЖ21, МЖ20, МЖ17

~11.30 – начало работы старта групп МЖ14, МЖ12

~12.30 – награждение групп МЖ21, МЖ20, МЖ17

~13.00-13.30 – начало старта открытых групп, старт открытый

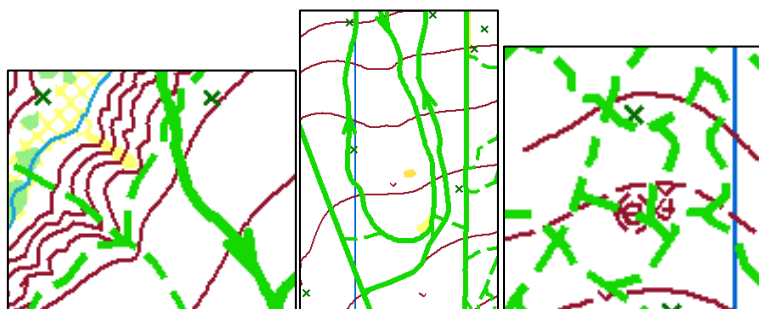
~ 13.30 – награждение групп МЖ14, МЖ12

После закрытия заявки время начала старта для 2 блока и время награждение может быть скорректировано.

Техническая информация

Местность: лес смешанный. Зона массового отдыха. Высота снежного покрова – до 30-40 см.

Карта: Зимний вариант – февраль 2022 года. Формат карты А4. Сечение рельефа 2.5м.
Масштаб карты: 1:10000, 1:7500



Опасные места: В парке много гуляющих, на лыжных трассах могут встречаться спортсмены, будьте вежливы и внимательны. Возможно встречное движение спортсменов. Держитесь правой стороны. Ветки, обломанные сучья.

После оттепели и сильного ветра встречаются места, где лыжни засыпаны опавшей хвоей.

Группы	Параметры			Масштаб	КВ (мин)
	1 круг	2 круг	Общие		
М21 М20	6,26км 12КП	6,86км 12КП	13,12км 24 КП	М 1:10000	180
Ж21 Ж20 М17 О1	6км 9КП	5,9км 10КП	11,9км 19КП	М 1:10000	180
Ж17,О2	5,39км 12КП	4,12км 9КП	9,51км 21КП	М 1:10000	120
М14			6,33 км 13КП	М 1:10000	120
Ж14,О3			4,88км 16КП	М 1:10000	120
М12			4,54км 8КП	М 1:7500	120
Ж12			3,36км 9КП	М 1:7500	120
О4			2,27км 6КП	М 1:7500	120

Карта двухсторонняя, нумерация СКВОЗНАЯ у групп МЖ21, МЖ20, МЖ17, О1 и О2.

На местности могут появиться лыжни, накатанные гуляющими и не показанные в карте

От старта до пункта К 150 м.

От последнего КП до финиша 180м.

Оборудование КП: Призма и табличка с номером КП находятся на перемёте над лыжней. Станции отметки SportIdent закреплены к дереву на уровне 1 метра над землёй. Станции запрограммированы в режиме бесконтактной отметки. Контрольное время:

Старт: Старт по сигналу часов. Выдача карт в группах МЖ21, 20, 17, 14 за 15 секунд до старта, в группах МЖ12 за 1 минуту до старта.

Финиш: Финиш участников с бесконтактными чипами фиксируется автоматически проездом через линию (используется финишная станция с антенной-линией). Финиш участников с контактными чипами фиксируется отметкой в финишной станции

Ждем вас на наших соревнованиях!